

KOMATSU®

PC400-7 PC400LC-7

МОЩНОСТЬ НА МАХОВИКЕ
246 кВт 330 л.с. при 1850 об/мин

ЭКСПЛУАТАЦИОННАЯ МАССА
PC400-7: 41400 - 42250 кг
91270 - 93140 фунтов

PC400LC-7: 42400 - 43300 кг
93480 - 95460 фунтов

PC
400

OBJECTIVE



На фотографии может быть изображено опционное оборудование.

ГИДРАВЛИЧЕСКИЙ ЭКСКАВАТОР

ОБЩИЕ ХАРАКТЕРИСТИКИ

GALEO

Предложенный покупателям всего мира модельный ряд Galeo, созданный на основе технологии и опыта, накопленных фирмой Комацу со времени основания в 1921 г., является воплощением передовых технологических разработок, сочетающих высокую производительность с низкой стоимостью. Торговая марка GALEO означает полный модельный ряд передового строительного и горнодобывающего оборудования. Машины этой торговой марки, отличающиеся высокой производительностью, безопасностью и низким уровнем воздействия на окружающую среду, отражают стремление фирмы Комацу внести свой вклад в создание более совершенного мира.

Уникальное решение проблем защиты окружающей среды

Характеристики производительности

- **Высокая производительность и низкий расход топлива**

Увеличена производительность при работе в активном режиме наряду с низким расходом топлива.

- **Низкий расход топлива и высокая выходная мощность двигателя**

Мощный двигатель Комацу SAA6D125E с турбонаддувом и последовательным воздушным охлаждением развивает мощность, равную **246 кВт** 330 л.с. Низкий расход топлива достигается благодаря системе впрыска топлива с электронным управлением.

- **Большое усилие резания грунта**

При включении функции активного режима напорное усилие рукоятки увеличивается на 8%, а усилие резания грунта ковшом увеличивается на 9% (по сравнению с моделью PC400-6).

- **Два режима работы стрелы**

С помощью переключателя можно выбрать режим мощного резания грунта или плавной работы стрелы.

См. стр. 4 и 5



Простое техобслуживание

- Увеличен период между сменами масла в двигателе, масляного фильтра двигателя и фильтра гидросистемы.
- Радиатор и маслоохладитель легко снимаются и устанавливаются.
- Увеличена емкость топливного бака.
- Благодаря новой конструкции втулок рабочего оборудования увеличен интервал смазывания деталей (опция).
- Удобный доступ для проверки двигателя.
- Высокопроизводительный воздушный фильтр.

См. стр. 8 и 9.

- **Отличная устойчивость машины**

Благодаря новой конструкции противовесов значительно улучшена устойчивость и равновесие машины.

- **Высокая грузоподъемность**

Благодаря улучшению поперечной устойчивости модели PC400-7 повысилась грузоподъемность.

См. стр. 5

Экологичность

- Низкотоксичный двигатель
Двигатель экскаватора PC400-7 соответствует требованиям ERA, EU, Japan Tier II по уровню выбросов в атмосферу без уменьшения мощности и производительности машины
- Экономичный режим обеспечивает экономичный расход топлива (снижен прилб. на 20%)
- Малошумная работа
- Сконструирован с использованием материалов, подлежащих последующей переработке

Просторная удобная кабина

Объем новой кабины PC400-7 увеличен на 14%, что обеспечивает дополнительные комфортные условия работы

- Герметичная кабина с кондиционером, устанавливаемым по дополнительному заказу
- Малошумная конструкция
- Низкий уровень вибраций благодаря установке демпфера кабины
- Ограждение для защиты оператора с возможностью установки дополнительного верхнего ограждения с болтовым креплением
Верхнее ограждение оператора, соответствующее уровню 2 по ISO 10262 (ранее устанавливалось ограждение для защиты от падающих предметов)
См. стр. 6 и 7

МОЩНОСТЬ НА МАХОВИКЕ
246 кВт 330 л.с. при 1850 об/мин

ЭКСПЛУАТАЦИОННАЯ МАССА
PC400-7: 41 400 - 42250 кг
91270 - 93140 фунтов
PC400LC-7: 42400 - 43300 кг
93480 - 95460 фунтов

ВМЕСТИМОСТЬ КОВША
1,3 - 2,2 м³
1,70 - 2,88 куб. ярда



Изменяемая ширина колеи гусеничного хода (опция)

- Значительно повышает поперечную устойчивость
 - Соответствует требованиям, предъявляемым к транспортировке
- См. стр. 5

Уменьшена вероятность повреждения поворотной рамы

- Зазор между поворотной рамой и гусеницей увеличен на 30%
- См. стр. 5

ХАРАКТЕРИСТИКИ ПРОИЗВОДИТЕЛЬНОСТИ

Высокая производительность и низкий расход топлива

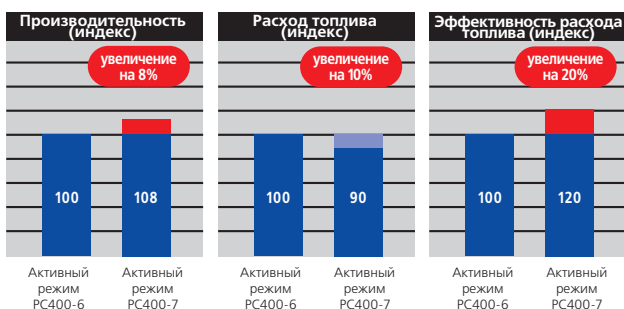
Высокая производительность и низкий расход топлива достигаются благодаря наличию двух режимов работы:

Активный режим с максимальной мощностью двигателя обеспечивает высокую производительность при низком расходе топлива. Экономичный режим для облегченных условий эксплуатации позволяет работать на такой же скорости, как в активном режиме, но с уменьшенным расходом топлива. Значительно усовершенствованы два режима: активный для высокой производительности и экономичный для низкого расхода топлива.

АКТИВНЫЙ РЕЖИМ

Этот режим обеспечивает высокую производительность благодаря мощной работе на высокой скорости и экономическую эффективность благодаря значительному снижению расхода топлива.

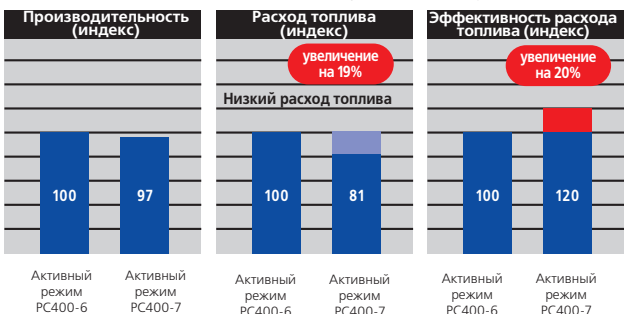
(Сравнение с текущей моделью)



ЭКОНОМИЧНЫЙ РЕЖИМ

При работе в облегченном режиме скорость работы может быть аналогична скорости в активном режиме, но при этом сохраняется низкий расход топлива.

(Сравнение с текущей моделью)



Установлен высокомоментный двигатель с электронным управлением

Двигатель Komatsu SAA6D125E мощностью 246 кВт (330 л.с.) является одним из самых мощных в своем классе.

Высокая мощность в сочетании с низким расходом топлива достигаются благодаря оптимизации впрыска топлива с помощью электронного управления.

Экологически безопасный двигатель соответствует требованиям EPA, EU и Japan Tier 2 по уровню выбросов в атмосферу.



Максимальное усилие резания грунта среди машин класса 40 т

Благодаря дополнительной функции максимальной мощности с сенсорным управлением (время срабатывания 8,5 сек) значительно увеличивается усилие резания грунта.

Максимальное напорное усилие рукояти (по ISO)

198 кН (20,2 т) ➔ **214 кН (21,8 т)**

увеличение на 8%*

Усилие резания грунта ковшом (по ISO)

252 кН (25,7 т) ➔ **275 кН (28,0 т)**

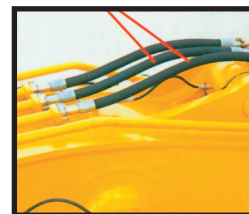
увеличение на 9%*

* (сравнение с текущей моделью)

Два возвратных шланга

Плавное выполнение операции погрузки

Два возвратных шланга обеспечивают улучшенные гидравлические характеристики. В режиме выпрямления рукояти часть масла возвращается в гидробак.





Повышенная устойчивость

Повышение поперечной устойчивости достигается благодаря увеличению массы противовеса (**330 кг 730 фунтов**) и улучшенной сбалансированности корпуса машины.

Поперечная устойчивость

PC400 – PC400LC

увеличение на 15%*

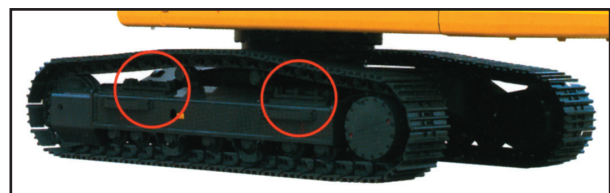
*(сравнение с текущей моделью)

Повышенная грузоподъемность

Благодаря улучшению поперечной устойчивости модели PC400-7 повысилась грузоподъемность машины.

Изменяемая ширина гусеничной колеи (опция)

- Поперечная устойчивость значительно повышается при эксплуатации с увеличенной колеей.
- Поперечная устойчивость повышена на 30 % (по сравнению с постоянной шириной гусеничной колеи текущей модели).
- При уменьшении ширины гусеничной колеи соответствует требованиям, предъявляемым к транспортировке.



Два режима работы стрелы

Наличие плавного режима упрощает набор ковшем породы после взрыва или планировку грунта. Если возникает необходимость в максимальном усилии резания грунта, то для повышения производительности экскаватора перейдите на силовой режим.



Стрела плавно поднимается, практически не отрывая переднюю часть машины от грунта. Это набор ковшем породы после взрыва и планировку у грунта.



Возрастает режущее усилие стрелы, на твердом грунте повышается эффективность рытья траншей и котлованов.

Сниженная вероятность повреждения поворотной рамы

Вероятность повреждения нижней части поворотной рамы при передвижении по скальному грунту снижена благодаря увеличению зазора между поворотной рамой и гусеницей.



зазор:
прибл. 200 мм
(7,9 дюйма)
увеличен на 30%

РАБОЧИЕ УСЛОВИЯ

Внутреннее оборудование просторной кабины обеспечивает комфортные условия работы...

Просторная удобная кабина

Комфортабельная кабина

Объем новой кабины PC400-7 увеличен на 14%, что обеспечивает дополнительные комфортные условия работы. Большая кабина делает возможным наклон сиденья назад с подголовником в полностью горизонтальное положение.

Герметичная кабина

При установке дополнительно приобретаемого кондиционера и благодаря наличию воздушного фильтра и повышенного внутреннего давления воздуха (**6,0 мм вод.ст.** 0,2 дюйма вод.ст.) пыль снаружи не попадает внутрь кабины.

Малозумная конструкция

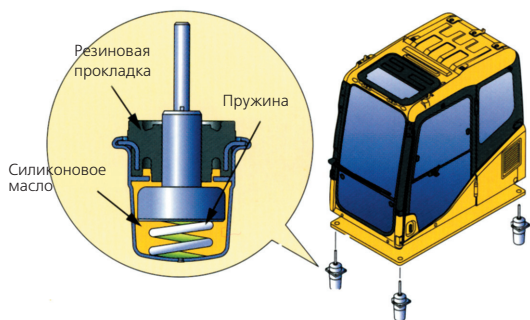
Значительно снижен уровень шума не только при работе двигателя, но и при повороте платформы и разгрузке гидросистемы.

Низкий уровень вибраций благодаря установке демпфера кабины

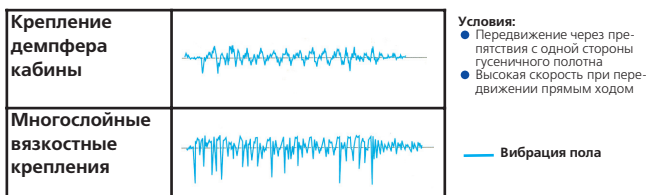
В модели PC400-7 используется новая усовершенствованная система демпфера кабины, в которой применяется длинный ход и дополнительная пружина. Новый демпфер кабины в сочетании с усиленными левой и правой панелями способствует снижению уровня вибрации у сиденья оператора.

Вибрация на уровне пола снизилась с 120 дБ до 115 дБ (уровень вибрации).

дБ (уровень вибрации) - это индекс, выражающий степень вибрации.



Сравнение уровня комфортности при передвижении



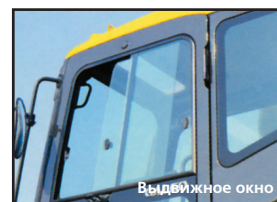
На вертикальной оси графика отложена величина вибрации.



На фотографии может быть изображено опционное оборудование.

Автоматический кондиционер (опция)

Используется кондиционер мощностью 6900 ккал. Двухуровневая функция управления обеспечивает охлаждение лица и обогрев ног оператора. Благодаря этой функции усовершенствованного потока воздуха в кабине круглый год поддерживаются комфортные условия работы



Мощный напольный коврик в кабине
 Напольный коврик в кабине машины PC400-7 легко содержать в чистоте. На поверхности с незначительным уклоном лежит напольный коврик с фланцами и имеются дренажные отверстия для удобного слива.

Характеристики защитных устройств

Кабина

Ограждение для защиты оператора (конструкция для защиты от падающих предметов) с возможностью установки дополнительного верхнего ограждения с болтовым креплением.

Хорошая обзорность

Правая оконная стойка была удалена, а форма задней оконной стойки изменена с целью улучшения обзорности. Непросматриваемые зоны сократились на 34%.

Перегородка между моторным и насосным отсеком

препятствует попаданию брызг масла на двигатель при разрыве гидравлического шланга.

Тепловые ограждения

установлены вокруг высокотемпературных деталей двигателя и привода вентилятора.

Ступеньки с нескользящим покрытием и большие перила

Ступеньки с нескользящим покрытием обеспечивают дополнительную безопасность.



Сиденье с подголовником, полностью устанавливаемым в горизонтальное положение

Изображенная на фотографии модель может поставляться с дополнительным оборудованием.

Многопозиционные органы управления

Многопозиционные рычаги управления с пропорциональным давлением создают комфортные условия для работы оператора и обеспечивают точное управление. Благодаря двойному механизму скольжения сиденье и рычаги управления могут перемещаться вместе и по отдельности. Оператор может расположить рычаги так, чтобы обеспечить удобство управления и комфорт.



Величина перемещения сиденья в продольном направлении: 340 мм 13,4 дюйма, увеличена на 120 мм 4,7 дюйма



Большие перила



Нескользящее покрытие



Тепловое ограждение



Дефростер (опция)



Стеклоочиститель, смонтированный на раме кабины



Держатель бутылок и карман для журналов

ОСОБЕННОСТИ ТЕХОБСЛУЖИВАНИЯ

Блок системы самодиагностики

На машине PC400-7 установлена самая передовая диагностическая система в отрасли. Фирменная система Комatsu определяет позиции техобслуживания, сокращает время на диагностику, указывает время замены масла и фильтров и отображает коды ошибок.

Непрерывная система контроля машины

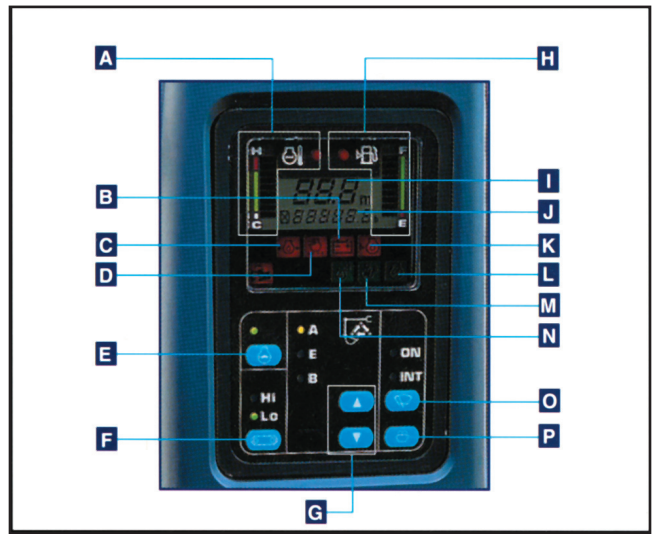
При повороте пускового выключателя в положение ON все позиции, подлежащие предпусковой проверке, и индикация ламп предупреждения появятся на ЖК-панели. При обнаружении неисправности начнет мигать лампа предупреждения и раздастся звуковой сигнал. Непрерывные проверки состояния машины помогают предотвратить возникновение серьезных неисправностей и позволяют оператору сосредоточиться на управлении машиной.

Неисправности отображаются на электронном дисплее системы

При возникновении ошибки во время эксплуатации на ЖК-панели отображается код пользователя. Если отображается критический код пользователя, начинает мигать лампа предупреждения и раздается звуковой сигнал.

Функция техобслуживания системы смазки

В случае истечения срока замены масла или фильтров, загорающаяся контрольная лампа техобслуживания системы смазки предупреждает об этом оператора.



- A** Температура охлаждающей жидкости двигателя
- B** Зарядка аккумуляторной батареи
- C** Давление масла в двигателе
- D** Контрольная лампа засорения воздушного фильтра
- E** Выключатель системы автоматического замедления оборотов двигателя
- F** Переключатель скорости передвижения
- G** Переключатель рабочего режима
- H** Контрольная лампа уровня топлива
- I** Индикация кода пользователя и кода неисправности
- J** Индикация счетчика моточасов
- K** Уровень масла в двигателе
- L** Предпусковой подогрев воздуха во впускном коллекторе двигателя
- M** Индикация блокировки поворота платформы
- N** Техобслуживание системы смазки
- O** Выключатель стеклоочистителя фронтального стекла
- P** Выключатель стеклоомывателя фронтального стекла

Простое техобслуживание

Радиатор последовательного охлаждения легко снимается и устанавливается

Последовательное расположение радиатора и маслоохладителя облегчает их обслуживание.



Удобный доступ для проверки двигателя

Масломерный щуп двигателя, маслозаливная горловина, масляный фильтр и т.д. расположены с левой стороны двигателя.



Высокопроизводительный воздушный фильтр

Высокопроизводительный воздушный фильтр аналогичен установленным на более мощных машинах.

Этот фильтр имеет увеличенный срок службы при продолжительной эксплуатации, обеспечивает защиту от преждевременного засорения и, как результат, потери мощности. Уплотнение новой конструкции способствует повышению надежности.



Низкие затраты на техобслуживание

Интервал замены масляного фильтра гидросистемы увеличился с 500 до 1000 моточасов. Интервал замены масла в двигателе и масляного фильтра двигателя увеличился с 250 до 500 моточасов.



Новый фильтр гидросистемы

Увеличена емкость топливного бака

Емкость топливного бака увеличилась с **605 л** 160 гал. США до **650 л** 172 гал. США, благодаря чему увеличивается продолжительность работы между дозаправками топлива. Специальная обработка топливного бака защищает его от образования ржавчины и повышает его коррозионную стойкость.

ДОПОЛНИТЕЛЬНЫЕ ОПЦИИ

Цветной многофункциональный блок системы контроля

Недавно разработанный цветной многофункциональный блок системы контроля имеет такие функции, как выбор рабочего режима, регулировка потока масла гидравлического насоса с учетом используемого рабочего оборудования, уведомление об интервалах техобслуживания и т.д.

Выбор рабочего режима

В цветном многофункциональном блоке системы контроля в дополнение к трем стандартным режимам (А, Е и В) имеется режим подъема.

Рабочий режим	Применение	Преимущества
A	Активный режим	<ul style="list-style-type: none"> Максимальная производительность / мощность Короткие рабочие циклы
E	Экономичный режим	<ul style="list-style-type: none"> Высокая экономия топлива
L	Режим подъема	<ul style="list-style-type: none"> Давление жидкости увеличено на 7%
B	Работа гидромолота	<ul style="list-style-type: none"> Оптимальное сочетание частоты вращения двигателя и скорости гидравлического потока

Система регулировки потока масла гидравлического насоса

При установке дополнительного рабочего оборудования (гидромолота, гидравлических ножниц и т.д.) и выборе режима В, А или Е можно привести параметры нагнетаемого потока гидравлического насоса и двигателя в соответствие параметрам дополнительного рабочего оборудования. Выбор можно осуществить с помощью цветного жидкокристаллического дисплея. Кроме того, благодаря дросселированию нагнетаемого потока на стороне рабочего оборудования обеспечивается его плавное перемещение и выполнение совмещенных операций.

Низкие затраты на техобслуживание

Благодаря использованию дополнительно устанавливаемых втулок OMRF интервалы между смазыванием рабочего оборудования увеличились

Благодаря использованию втулок BMRC в основании стрелы и в цилиндре стрелы, втулок OMRF на прочем рабочем оборудовании и втулок CRHF на торцевой поверхности рукояти значительно увеличилась периодичность смазывания. Кроме того, применение каучуковых регулировочных прокладок обеспечивает снижение шума, возникающего при трении торцевых поверхностей рабочего оборудования.

Периодичность смазывания рабочего оборудования

единица измерения: моточасы

	PC400-7	PC400-6
Втулки пальцев ковша	250	50
Втулки в основании стрелы и поршневой полости цилиндра стрелы	500	50
Прочие втулки	500	100

Автоматическая трехскоростная система передвижения

Автоматическое переключение высокой, средней и низкой скорости передвижения происходит в зависимости от давления в контуре передвижения. Данная система поставляется по дополнительному заказу как составная часть цветного многофункционального блока системы контроля.

	Высокая скорость	Средняя скорость	Низкая скорость
Скорость передвижения	5,5 км/ч 3,4 миль/ч	4,4 км/ч 2,7 миль/ч	3,0 км/ч 1,9 миль/ч

Режим подъема

Если выбран режим подъема, то благодаря повышению гидравлического давления грузоподъемность увеличивается на 7%.

EMMS (Система контроля работы оборудования)

Функция контроля

Контроллер осуществляет контроль уровня масла в двигателе, уровня охлаждающей жидкости, давления масла в двигателе, температуры охлаждающей жидкости, уровня зарядки аккумуляторной батареи, засорения воздушного фильтра и т.д. Если контроллер обнаруживает какие-либо неисправности, то отображает их на ЖК-дисплее.

Функция техобслуживания

При наступлении срока замены масла и фильтров на ЖК-дисплее блока системы контроля появляется информация о необходимости замены.

Функция хранения в памяти данных о неисправностях

Для эффективной диагностики неисправностей блок системы контроля сохраняет сведения о возникших неисправностях.



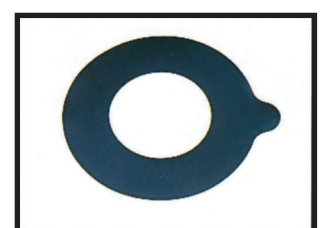
BMRC (упрочненный медный сплав Bata Matrix)



CRHF (твердосплавный материал на основе железа, армированный карбидом)



BMRC (упрочненный железный сплав Orderd Matrix)



Каучуковая прокладка

ТЕХНИЧЕСКИЕ ХАРАКТЕРИСТИКИ



ДВИГАТЕЛЬ

Модель Комatsu SAA6D125E-3
 Тип 4-тактный, с водяным охлаждением, непосредственным впрыском
 Система наддува воздуха С турбонаддувом и последовательным охлаждением
 Количество цилиндров 6
 Отверстие цилиндра **125 мм** 4,92 дюйма
 Ход поршня **150 мм** 5,91 дюйма
 Рабочий объем **11,04 л** 674 дюйм³
 Мощность на маховике:
 ISO 9249 / SAE J1349 Полная **259 кВт** 347 л.с.
 Полезная **246 кВт** 330 л.с.
 Номинальная частота вращения 1850 об/мин
 Регулятор Всережимный, электронный
 Соответствует требованиям 2001 EPA EU и Japan Tier II по уровню вредных выбросов в атмосферу



ГИДРАВЛИЧЕСКАЯ СИСТЕМА

Тип Система HydrauMind (новая микропроцессорная гидромеханическая), с закрытым центром, с клапанами обнаружения нагрузки и клапанами компенсации давления
 Кол-во выбираемых рабочих режимов 3
 Главный насос:
 Тип Поршневой насос переменной производительности
 Назначение: для контуров стрелы, рукояти, ковша, поворота платформы и передвижения
 Максимальный расход **690 л/мин** 182 США гал./мин
 Подача для контура управления Клапан автоматического понижения давления
 Гидромоторы:
 Передвижения 2-х аксиально-поршневой мотор хода со встроенным стояночным тормозом
 Поворота платформы 1 х аксиально-поршневой мотор поворота со встроенным тормозом
 Настройка разгрузочного клапана:
 Контур рабочего оборудования **37,3 МПа 380 кгс/см²**
 5400 фунт/дюйм²
 Контур передвижения **37,3 МПа 380 кгс/см²** 5400 фунт/дюйм²
 Контур поворота платформы **27,9 МПа 285 кгс/см²**
 4050 фунт/дюйм²
 Управляющий контур **3,2 МПа 33 кгс/см²** 470 фунт/дюйм²
 Гидроцилиндры:
 (Кол-во цилиндров - диаметр х ход х диаметр штока)
 Стрела **2-160 мм х 1570 мм х 110 мм**
 6,3 дюйма х 61,8 дюйма х 4,3 дюйма
 Рукоять кроме **2,4 м** 7 футов 10 дюймов
 **1-185 мм х 1820 мм х 120 мм** 7,3 дюйма х 71,7 дюйма х 4,7 дюйма
 для **2,4 м** 7 футов 10 дюймов
 **1-185 мм х 1590 мм х 120 мм** 7,3 дюйма х 62,6 дюйма х 4,7 дюйма
 Ковш **1-160 мм х 1270 мм х 110 мм**
 6,3 дюйма х 50 дюймов х 4,3 дюйма



ПРИВОДЫ И ТОРМОЗА

Рулевое управление Два рычага с педалями
 Тип привода Гидростатический
 Макс. тяговое усилие **329 кН** 33510 кг 73880 фунтов
 Способность преодолевать подъем 70%, 35°

Максимальная скорость передвижения:

Высокая скорость **5,5 км/ч** 3,4 миль/ч
 (автоматическое переключение) низкая скорость **3,0 км/ч** 1,9 миль/ч
 Рабочий тормоз Гидрозамок
 Стояночный тормоз Механический дисковый тормоз



СИСТЕМА ПОВОРОТА ПЛАТФОРМЫ

Тип привода Гидростатический
 Редуктор поворота платформы Планетарная шестерня
 Смазка поворотного круга Внутренняя масляная ванна
 Рабочий тормоз Гидрозамок
 Тормоз удержания для транспортного положения
 Блокировка поворота платформы Механический дисковый тормоз
 Скорость поворота платформы 9,0 об/мин



ХОДОВАЯ ЧАСТЬ

Центральная рама Крестообразная рама
 Рама гусеничной тележки Коробчатая конструкция
 Уплотнение гусеничной ленты Уплотненный тип
 Регулятор натяжения гусеничной ленты Гидравлический
 Кол-во башмаков (с каждой стороны)
 PC400-7 46
 PC400LC-7 49
 Количество поддерживающих катков 2 с каждой стороны
 количество опорных катков (с каждой стороны):
 PC400-7 7
 PC400LC-7 8

ЗАПРОВОЧНЫЕ ЕМКОСТИ

ДЛЯ ОХЛАЖДАЮЩЕЙ ЖИДКОСТИ И СМАЗОЧНЫХ МАТЕРИАЛОВ

Топливный бак **650 л** (172 гал. США)
 Охлаждающая жидкость **34,2 л** (9,0 гал. США)
 Двигатель **38,0 л** (10,0 гал. США)
 Конечная передача, с каждой стороны (редуктор хода) **12,0 л** (3,2 гал. США)
 Привод поворота платформы (редуктор поворота) **16,2 л** (4,3 гал. США)
 Гидробак **248 л** (65,5 гал. США)



ЭКСПЛУАТАЦИОННАЯ МАССА (прибл.)

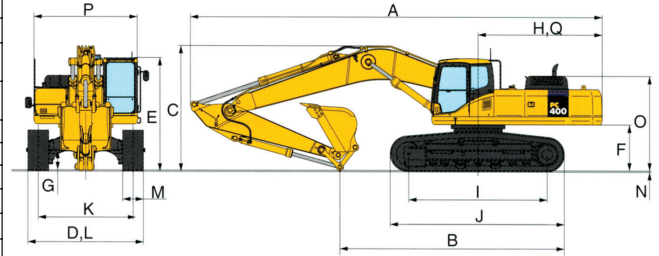
Эксплуатационная масса, включая односекционную стрелу **7060 мм** 23 фут. 2 дюйма, рукоять **3380 мм** 11 футов 1 дюйм, ковш «с шапкой» по SAE 1,9 м³ 2,49 куб. ярдов, заправочные емкости для смазочных материалов, охлаждающей жидкости, полный топливный бак, оператора и стандартное оборудование.

Башмаки	PC400-7		PC400LC-7	
	Эксплуатационная масса	Давление на грунт	Эксплуатационная масса	Давление на грунт
600 мм 23,6 дюймов	41400 кг 91270 фунтов	77,5 кПа 0,79 кг/см ² 11,2 фунт/дюйм ²	42400 кг 93480 фунтов	74,5 кПа 0,76 кг/см ² 10,8 фунт/дюйм ²
700 мм 27,6 дюймов	41820 кг 92200 фунтов	67,7 кПа 0,69 кг/см ² 9,81 фунт/дюйм ²	42850 кг 94470 фунтов	64,7 кПа 0,66 кг/см ² 9,39 фунт/дюйм ²
800 мм 31,5 дюймов	42250 кг 93140 фунтов	59,8 кПа 0,61 кг/см ² 8,67 фунт/дюйм ²	43300 кг 95460 фунтов	56,9 кПа 0,58 кг/см ² 8,25 фунт/дюйм ²



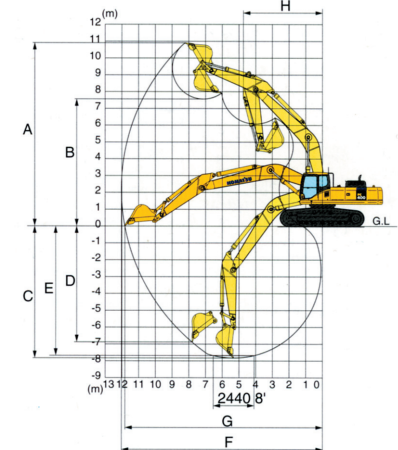
РАЗМЕРЫ

		2400 мм 7 футов 10 дюймов	2900 мм 9 футов 6 дюймов	3380 мм 11 футов 1 дюйм	4000 мм 13 футов 1 дюйм
A	Длина рукояти Габаритная длина	11905 мм 39 футов 1 дюйм	11995 мм 39 футов 4 дюйма	11940 мм 39 футов 2 дюйма	11950 мм 39 футов 2 дюйма
B	Длина платформы транспортного средства при перевозке PC400-7 PC400LC-7	8210 мм 26 футов 11 дюймов 8375 мм 27 футов 6 дюймов	7310 мм 24 футов 0 дюймов 7475 мм 24 футов 6 дюймов	6540 мм 21 футов 5 дюймов 6705 мм 22 футов 0 дюймов	6165 мм 20 футов 3 дюйма 6330 мм 20 футов 9 дюймов
C	Габаритная высота (до верха стрелы)	3850 мм 12 фута 8 дюйма	3745 мм 12 фута 3 дюйма	3635 мм 11 футов 11 дюйма	3885 мм 12 футов 9 дюйма
		PC400-7		PC400LC-7	
D	Габаритная ширина	3340 11 фут. 0 дюйм.	3440 11 фут. 3 дюйм.		
E	Габаритная высота (до верха кабины)	3265 10 фут. 9 дюйм.	3265 10 фут. 9 дюйм.		
F	Дорожный просвет, противовес	1320 4 фут. 4 дюйм.	1320 4 фут. 4 дюйм.		
G	Дорожный просвет (минимальный)	555 1 фут. 10 дюйм.	550 1 фут. 10 дюйм.		
H	Радиус поворота задней части платформы	3645 12 фут. 0 дюйм.	3645 12 фут. 0 дюйм.		
I	Опорная длина гусеницы	4020 13 фут. 2 дюйм.	4350 14 фут. 3 дюйм.		
J	Длина гусеницы	5025 16 фут. 6 дюйм.	5355 17 фут. 7 дюйм.		
K	Колея гусеничного хода	2740 9 фут. 0 дюйм.	2740 9 фут. 0 дюйм.		
L	Ширина гусеничного хода	3340 11 фут. 0 дюйм.	3440 11 фут. 3 дюйм.		
M	Ширина башмака	600 23.6 дюйм.	700 27.6 дюйм.		
N	Высота грунтозащита	37 1.5 дюйм.	37 1.5 дюйм.		
O	Высота кабины машины	2715 8 фут. 11 дюйм.	2715 8 фут. 11 дюйм.		
P	Ширина кабины машины	2995 9 фут. 10 дюйм.	2995 9 фут. 10 дюйм.		
Q	Расстояние от центра поворота платформы до задней выступающей части	3605 11 фут. 10 дюйм.	3605 11 фут. 10 дюйм.		



РАБОЧАЯ ЗОНА

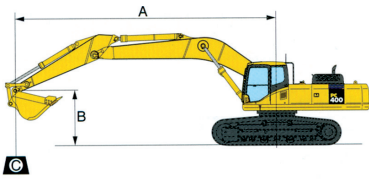
	Рукоять	2400 мм 7 фут. 10 дюйм.	2900 мм 9 фут. 6 дюйм.	3380 мм 11 фут. 1 дюйм.	4000 мм 13 фут. 1 дюйм.
A	Макс. высота резания грунта	10310 мм 33 фут. 10 дюйм.	10285 мм 33 фут. 9 дюйм.	10915 мм 35 фут. 10 дюйм.	11025 мм 36 фут. 2 дюйм.
B	Макс. высота разгрузки	7070 мм 23 фут. 2 дюйм.	7080 мм 23 фут. 3 дюйм.	7565 мм 24 фут. 10 дюйм.	7715 мм 25 фут. 4 дюйм.
C	Макс. глубина резания грунта	6845 мм 22 фут. 6 дюйм.	7345 мм 24 фут. 1 дюйм.	7820 мм 25 фут. 8 дюйм.	8445 мм 27 фут. 8 дюйм.
D	Макс. глубина вертикальной стенки котлована	5305 мм 17 фут. 5 дюйм.	5700 мм 18 фут. 8 дюйм.	6870 мм 22 фут. 6 дюйм.	7285 мм 23 фут. 11 дюйм.
E	Макс. глубина резания на глубине 8 футов	6650 мм 21 фут. 10 дюйм.	7155 мм 23 фут. 10 дюйм.	7680 мм 25 фут. 2 дюйм.	8315 мм 27 фут. 3 дюйм.
F	Макс. радиус резания грунта	11080 мм 36 фут. 4 дюйм.	11445 мм 37 фут. 7 дюйм.	12025 мм 39 фут. 5 дюйм.	12565 мм 41 фут. 3 дюйм.
G	Макс. радиус резания грунта на уровне опоры	10855 мм 35 фут. 7 дюйм.	11230 мм 36 фут. 10 дюйм.	11820 мм 38 фут. 9 дюйм.	12365 мм 40 фут. 7 дюйм.
H	Мин. радиус поворота платформы	4835 мм 15 фут. 10 дюйм.	4810 мм 15 фут. 9 дюйм.	4735 мм 15 фут. 6 дюйм.	4800 мм 15 фут. 9 дюйм.
Номинальное значение по SAE	Усилие резания грунта ковшом при максимальной мощности	241 кН 24600 кг / 54,230 тонн США	240 кН 24500 кг / 54,010 тонн США	239 кН 24400 кг / 53,790 тонн США	239 кН 24400 кг / 53,790 тонн США
	Напорное усилие рукояти при максимальной мощности	241 кН 24600 кг / 54,230 тонн США	245 кН 25000 кг / 55,120 тонн США	205 кН 20900 кг / 46,080 тонн США	184 кН 18800 кг / 41,450 тонн США
Номинальное значение по ISO	Усилие резания грунта ковшом при максимальной мощности	277 кН 28200 кг / 62,170 тонн США	276 кН 28100 кг / 61,950 тонн США	275 кН 28000 кг / 61,730 тонн США	270 кН 27500 кг / 60,630 тонн США
	Напорное усилие рукояти при максимальной мощности	254 кН 25900 кг / 57,100 тонн США	257 кН 26200 кг / 57,760 тонн США	214 кН 21800 кг / 48,060 тонн США	190 кН 19400 кг / 42,770 тонн США



КОМБИНАЦИЯ КОВША ОБРАТНОЙ ПОПАТЫ, РУКОЯТИ И СТРЕПЫ

Вместимость ковша («с шапкой»)		Ширина		Масса	Кол-во зубьев	Длина рукояти			
SAE PCSA	CECE	Без боковых режущих кромок	С боковыми режущими кромками	С боковыми режущими кромками		2.4 м 7 футов 10 дюймов	2.9 м 9 футов 6 дюймов	3.38 м 11 футов 1 дюйм	4.0 м 13 футов 1 дюйм
1,3 м ³ 1,70 куб. ярд	1,2 м ³ 1,57 куб. ярд	1120 мм 44,1 дюймов	1270 мм 50 дюймов	1115 кг 2,460 фунтов	4	○	○	○	○
1,6 м ³ 2,09 куб. ярд	1,4 м ³ 1,83 куб. ярд	1270 мм 50 дюймов	1420 мм 55,9 дюймов	1197 кг 2,640 фунтов	4	○	○	○	○
**1,9 м ³ 2,49 куб. ярд	1,7 м ³ 2,22 куб. ярд	1475 мм 58,1 дюймов	1625 мм 64 дюймов	1358 кг 2,990 фунтов	5	○	○	○	□
1,9 м ³ 2,49 куб. ярд	1,7 м ³ 2,22 куб. ярд	—	1625 мм 64 дюймов	1966 кг 4,330 фунтов	5	○	○	○	✕
2,06 м ³ 2,69 куб. ярд	1,8 м ³ 2,35 куб. ярд	1565 мм 61,6 дюймов	1715 мм 67,5 дюймов	1391 кг 3,070 фунтов	5	□	□	□	●
**2,1 м ³ 2,75 куб. ярд	1,9 м ³ 2,49 куб. ярд	—	1745 мм 68,7 дюймов	2035 кг 4,490 фунтов	5	○	○	○	✕
2,2 м ³ 2,88 куб. ярд	2,0 м ³ 2,62 куб. ярд	1715 мм 67,5 дюймов	—	*1396 кг 3,080 фунтов	5	●	●	●	✕

○ : Универсальный, плотность не более 1,8 т/м³ 1,52 т США/куб. ярд □ : Универсальный, плотность не более 1,5 т/м³ 1,26 т США/куб. ярд ● : Работа в облегченном режиме, плотность не более 1,2 т/м³ 1,01 т США/куб. ярд ✕ : Не используется. * : Без боковых режущих кромок **: Карьерный ковш (с боковым кожухом)



A: Радиус от оси поворота платформы
 B: Высота крюка ковша
 C: Грузоподъемность

Cf: Номинальная грузоподъемность в продольном положении поворотной платформы
 Cs: Номинальная грузоподъемность в поперечном положении поворотной платформы
 ☉: Номинальная грузоподъемность при максимальном радиусе

PC400-7		Рукотья: 3380 мм 11 фут. 1 дюйм				Ковш: 1,9 м³ 2,49 куб. ярд «с шапкой» по SAE				Башмак: 600 мм 23,6 дюйма с тройным грунтозацепом			
B	A	☉ Максимум		9,0 м 29 дюймов		7,5 м 24 дюйма		6,0 м 19 дюймов		4,5 м 14 дюймов		3,0 м 9 дюймов	
		Cf	Cs	Cf	Cs	Cf	Cs	Cf	Cs	Cf	Cs	Cf	Cs
7,5 м 24 фута		*5750 кг *12600 фунт.	*5750 кг *12600 фунт.	*6700 кг *14700 фунт.	6300 кг 13800 фунт.								
6,0 м 19 футов		*5750 кг *12600 фунт.	5150 кг 11300 фунт.	*8400 кг *18500 фунт.	6250 кг 13700 фунт.	*9150 кг *20100 фунт.	8700 кг 19100 фунт.						
4,5 м 14 футов		*5950 кг *13700 фунт.	4650 кг 10100 фунт.	*8850 кг *19500 фунт.	6050 кг 13300 фунт.	*10100 кг *22100 фунт.	8350 кг 18300 фунт.	*12050 кг *26500 фунт.	*12050 кг *26500 фунт.				
3,0 м 9 футов		*6250 кг *13700 фунт.	4350 кг 9500 фунт.	8850 кг 19400 фунт.	5850 кг 12800 фунт.	*11100 кг *24400 фунт.	7900 кг 17400 фунт.	*13900 кг *30600 фунт.	11250 кг 24700 фунт.	*19450 кг *42800 фунт.	17450 кг 38400 фунт.		
1,5 м 4 фута		6600 кг 14400 фунт.	4250 кг 9300 фунт.	8600 кг 18800 фунт.	5600 кг 12300 фунт.	11500 кг 25200 фунт.	7550 кг 16500 фунт.	*15400 кг *33900 фунт.	10550 кг 23200 фунт.	*20800 кг *45800 фунт.	16100 кг 35400 фунт.		
0,0 м 0 футов		6750 кг 14700 фунт.	4300 кг 9400 фунт.	8400 кг 18400 фунт.	5450 кг 11900 фунт.	11150 кг 24500 фунт.	7250 кг 15900 фунт.	15850 кг 34900 фунт.	10100 кг 22100 фунт.	*19800 кг *43600 фунт.	15550 кг 34200 фунт.		
-1,5 м -4 фута		7150 кг 15700 фунт.	4600 кг 10100 фунт.	8300 кг 18200 фунт.	5350 кг 11700 фунт.	11000 кг 24100 фунт.	7050 кг 15500 фунт.	15650 кг 34400 фунт.	9850 кг 21700 фунт.	*21500 кг *47300 фунт.	15400 кг 33900 фунт.	*12950 кг *28500 фунт.	*12950 кг *28500 фунт.
-3,0 м -9 футов		8050 кг 17700 фунт.	5200 кг 11400 фунт.	8300 кг 18300 фунт.	5400 кг 11800 фунт.	10950 кг 24100 фунт.	7050 кг 15500 фунт.	*15050 кг *33100 фунт.	9850 кг 21700 фунт.	*19700 кг *43400 фунт.	15550 кг 34100 фунт.	*19000 кг *41800 фунт.	*19000 кг *41800 фунт.
-4,5 м -14 футов		*8550 кг *18700 фунт.	6400 кг 14000 фунт.			*9900 кг *21800 фунт.	7200 кг 15800 фунт.	*13000 кг *28600 фунт.	10050 кг 22100 фунт.	*16750 кг *36800 фунт.	15850 кг 34900 фунт.	*21750 кг *47900 фунт.	*21750 кг *47900 фунт.
-6,0 м -19 футов		*7700 кг *16900 фунт.	*7700 кг *16900 фунт.					*9050 кг *19800 фунт.	*9050 кг *19800 фунт.	*11950 кг *26200 фунт.	*11950 кг *26200 фунт.		

PC400-7		Рукотья: 2400 мм 7 фут. 10 дюйм				Ковш: 1,9 м³ 2,49 куб. ярд «с шапкой» по SAE				Башмак: 600 мм 23,6 дюйма с тройным грунтозацепом			
B	A	☉ Максимум		9,0 м 29 дюймов		7,5 м 24 дюйма		6,0 м 19 дюймов		4,5 м 14 дюймов		3,0 м 9 дюймов	
		Cf	Cs	Cf	Cs	Cf	Cs	Cf	Cs	Cf	Cs	Cf	Cs
7,5 м 24 фута		*9700 кг. *21300 фунт.	7750 кг 17000 фунт.			*9850 кг *21600 фунт.	8600 кг 18900 фунт.						
6,0 м 19 футов		*9500 кг *20800 фунт.	6400 кг 14000 фунт.			*10300 кг *22600 фунт.	8450 кг 18600 фунт.						
4,5 м 14 футов		8500 кг 18600 фунт.	5650 кг 12300 фунт.	8950 кг 19600 фунт.	5950 кг 13000 фунт.	*11100 кг *24300 фунт.	8150 кг 17900 фунт.	*13500 кг *29700 фунт.	11650 кг 25600 фунт.	*18400 кг *40500 фунт.	18150 кг 40000 фунт.		
3,0 м 9 футов		7950 кг 17500 фунт.	5250 кг 11500 фунт.	8750 кг 19200 фунт.	5800 кг 12700 фунт.	*11750 кг 25800 фунт.	7800 кг 17100 фунт.	*14900 кг *32800 фунт.	10650 кг 23400 фунт.				
1,5 м 4 фута		7850 кг 17200 фунт.	5100 кг 11200 фунт.	8600 кг 18800 фунт.	5600 кг 12300 фунт.	11400 кг 25100 фунт.	7450 кг 16400 фунт.	16150 кг 35500 фунт.	10350 кг 22700 фунт.				
0,0 м 0 футов		8050 кг 17700 фунт.	5250 кг 11500 фунт.	8450 кг 18600 фунт.	5500 кг 12100 фунт.	11150 кг 24600 фунт.	7250 кг 15900 фунт.	15800 кг 34800 фунт.	10050 кг 22000 фунт.	*15150 кг *33400 фунт.	*15150 кг *33400 фунт.		
-1,5 м -4 фута		8750 кг 19200 фунт.	5700 кг 12500 фунт.			11100 кг 24000 фунт.	7200 кг 15800 фунт.	*15600 кг *34400 фунт.	9950 кг 21900 фунт.	*19950 кг *43900 фунт.	15600 кг 34300 фунт.		
-3,0 м -9 футов		*9850 кг. *21600 фунт.	6650 кг 14600 фунт.			*10850 кг *23900 фунт.	7250 кг 15900 фунт.	*14000 кг *30700 фунт.	10100 кг 22200 фунт.	*17550 кг *38600 фунт.	15900 кг 34900 фунт.	*20600 кг *45400 фунт.	*20600 кг *45400 фунт.
-4,5 м -14 футов		*9300 кг *20400 фунт.	8800 кг 19300 фунт.					*10700 кг *23500 фунт.	10150 кг 22300 фунт.	*13700 кг *30100 фунт.	*13700 кг *30100 фунт.		

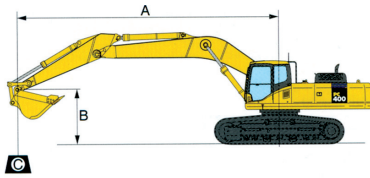
PC400-7		Рукотья: 2900 мм 9 фут. 6 дюйм				Ковш: 1,9 м³ 2,49 куб. ярд «с шапкой» по SAE				Башмак: 600 мм 23,6 дюйма с тройным грунтозацепом			
B	A	☉ Максимум		9,0 м 29 дюймов		7,5 м 24 дюйма		6,0 м 19 дюймов		4,5 м 14 дюймов		3,0 м 9 дюймов	
		Cf	Cs	Cf	Cs	Cf	Cs	Cf	Cs	Cf	Cs	Cf	Cs
7,5 м 24 фута		*8800 кг *19400 фунт.	7000 кг 15300 фунт.			*9100 кг *19900 фунт.	8700 кг 19100 фунт.						
6,0 м 19 футов		8700 кг 19100 фунт.	5800 кг 12700 фунт.	*8800 кг *19300 фунт.	6050 кг 13300 фунт.	*9600 кг *21100 фунт.	8500 кг 18700 фунт.						
4,5 м 14 футов		7800 кг 17100 фунт.	5150 кг 11200 фунт.	8900 кг 19600 фунт.	5900 кг 13000 фунт.	*10450 кг *23000 фунт.	8150 кг 17900 фунт.	*12650 кг *27800 фунт.	11750 кг 25800 фунт.	*16850 кг *37100 фунт.	*16850 кг *37100 фунт.		
3,0 м 9 футов		7350 кг 16100 фунт.	4800 кг 10500 фунт.	8700 кг 19100 фунт.	5700 кг 12500 фунт.	*11400 кг *25100 фунт.	7750 кг 17000 фунт.	*14400 кг *31700 фунт.	10950 кг 24000 фунт.				
1,5 м 4 фута		7200 кг 15800 фунт.	4650 кг 10200 фунт.	8500 кг 18600 фунт.	5500 кг 12100 фунт.	11300 кг 24900 фунт.	7350 кг 16200 фунт.	*15650 кг *34400 фунт.	10250 кг 22600 фунт.				
0,0 м 0 футов		7400 кг 16200 фунт.	4750 кг 10400 фунт.	8300 кг 18300 фунт.	5350 кг 11700 фунт.	11050 кг 24200 фунт.	7100 кг 15600 фунт.	15650 кг 34400 фунт.	9900 кг 21700 фунт.	*20500 кг *45100 фунт.	15250 кг 33500 фунт.		
-1,5 м -4 фута		7950 кг 17400 фунт.	5100 кг 11200 фунт.	8250 кг 18100 фунт.	5300 кг 11600 фунт.	10900 кг 24000 фунт.	7000 кг 15300 фунт.	15500 кг 34100 фунт.	9750 кг 21400 фунт.	*20650 кг *45500 фунт.	15250 кг 33500 фунт.	*14800 кг *32600 фунт.	*14800 кг *32600 фунт.
-3,0 м -9 футов		9100 кг 20000 фунт.	5900 кг 12900 фунт.			10950 кг 24000 фунт.	7000 кг 15400 фунт.	*14400 кг *31700 фунт.	9800 кг 21500 фунт.	*18500 кг *40700 фунт.	15450 кг 34000 фунт.	*22800 кг *50200 фунт.	*22800 кг *50200 фунт.
-4,5 м -14 футов		*9200 кг *20200 фунт.	7500 кг 16500 фунт.					*11900 кг *26200 фунт.	10050 кг 22100 фунт.	*15150 кг *33300 фунт.	*15150 кг *33300 фунт.	*18700 кг *41100 фунт.	*18700 кг *41100 фунт.
-6,0 м -19 футов		*7850 кг *17200 фунт.	*7850 кг *17200 фунт.										

PC400-7		Рукотья: 4000 мм 13 фут. 1 дюйм				Ковш: 1,6 м³ 2,09 куб. ярд «с шапкой» по SAE				Башмак: 600 мм 23,6 дюйма с тройным грунтозацепом					
B	A	☉ Максимум		10,5 м 34 дюйма		9,0 м 29 дюйма		7,5 м 24 дюйма		6,0 м 19 дюймов		4,5 м 14 дюймов		3,0 м 9 дюймов	
		Cf	Cs	Cf	Cs	Cf	Cs	Cf	Cs	Cf	Cs	Cf	Cs	Cf	Cs
7,5 м 24 фута		*4900 кг *10800 фунт.	*4900 кг *10800 фунт.			*7550 кг *16500 фунт.	6450 кг 14100 фунт.								
6,0 м 19 футов		*4900 кг *10700 фунт.	4650 кг 10200 фунт.			*7800 кг *17100 фунт.	6350 кг 13900 фунт.								
4,5 м 14 футов		*5050 кг *11000 фунт.	4200 кг 9200 фунт.	6950 кг 15200 фунт.	4550 кг 9900 фунт.	*8350 кг *18300 фунт.	6150 кг 13400 фунт.	*9350 кг *20600 фунт.	8450 кг 18600 фунт.						
3,0 м 9 футов		*5300 кг *11600 фунт.	3950 кг 8600 фунт.	6800 кг 14900 фунт.	4400 кг 9700 фунт.	8850 кг 19500 фунт.	5900 кг 12900 фунт.	*10500 кг *23000 фунт.	8000 кг 17600 фунт.	*12950 кг *28500 фунт.	11450 кг 25100 фунт.	*17750 кг *39100 фунт.	*17750 кг *39100 фунт.		
1,5 м 4 фута		*5750 кг *12600 фунт.	3850 кг 8400 фунт.	6650 кг 14600 фунт.	4300 кг 9300 фунт.	8600 кг 18900 фунт.	5600 кг 12300 фунт.	*11500 кг *25300 фунт.	7550 кг 16600 фунт.	*14700 кг *32300 фунт.	10650 кг 23400 фунт.	*20800 кг *45800 фунт.	16400 кг 36100 фунт.		
0,0 м 0 футов		6150 кг 13400 фунт.	3900 кг 8500 фунт.	6500 кг 14300 фунт.	4150 кг 9100 фунт.	8350 кг 18300 фунт.	5400 кг 11800 фунт.	11150 кг 24500 фунт.	7200 кг 15800 фунт.	*15750 кг *34700 фунт.	10050 кг 22100 фунт.	*21900 кг *48200 фунт.	15550 кг 34200 фунт.	*8550 кг *18800 фунт.	*8550 кг *18800 фунт.
-1,5 м -4 фута		6450 кг 14200 фунт.	4100 кг 9000 фунт.			8200 кг 18000 фунт.	5250 кг 11500 фунт.	10900 кг 23900 фунт.	6950 кг 15300 фунт.	15500 кг 34100 фунт.	9750 кг 21400 фунт.	*21850 кг *48100 фунт.	15250 кг 33500 фунт.	*12500 кг *27500 фунт.	*12500 кг *27500 фунт.
-3,0 м -9 футов		7200 кг 15700 фунт.	4600 кг 10000 фунт.			8150 кг 17900 фунт.	5200 кг 11400 фунт.	10800 кг 23700 фунт.	6900 кг 15100 фунт.	*15400 кг *33900 фунт.	9650 кг 21200 фунт.	*20550 кг *45300 фунт.	15250 кг 33500 фунт.	*17350 кг *38100 фунт.	*17350 кг *38100 фунт.
-4,5 м -14 футов		*8200 кг *18000 фунт.	5500 кг 12000 фунт.					*10700 кг *23500 фунт.	6950 кг 15300 фунт.	*13850 кг *30400 фунт.	9750 кг 21500 фунт.	*18150 кг *39900 фунт.	15450 кг 34000 фунт.	*23400 кг *51500 фунт.	*23400 кг *51500 фунт.
-6,0 м -19 футов		*7850 кг *17200 фунт.	7350 кг 16100 фунт.							*10700 кг *23500 фунт.	9900 кг 21800 фунт.	*14150 кг *31100 фунт.	*14150 кг *31100 фунт.	*18550 кг *40800 фунт.	*18550 кг *40800 фунт.

*Величина нагрузки ограничена гидравлическим усилием, а не продольной устойчивостью машины. Номинальные значения соответствуют стандарту № J1097. Номинальные нагрузки не превышают 87% гидравлической грузоподъемности или 75% нагрузки опрокидывания.



ГРУЗОПОДЪЕМНОСТЬ



A: Радиус от оси поворота платформы
 B: Высота крюка ковша
 C: Грузоподъемность

Cf: Номинальная грузоподъемность в продольном положении поворотной платформы
 Cs: Номинальная грузоподъемность в поперечном положении поворотной платформы
 ☉ : Номинальная грузоподъемность при максимальном радиусе

PC400LC-7		Рукоть: 3380 мм 11 фут. 1 дюйм				Ковш: 1,9 м³ 2,49 куб. ярд «с шайкой» по SAE				Башмак: 700 мм 27,6 дюйма с тройным грунтозацепом			
A \ B	☉ Максимум	9,0 м 29 дюймов		7,5 м 24 дюйма		6,0 м 19 дюймов		4,5 м 14 дюймов		3,0 м 9 дюймов			
		Cf	Cs	Cf	Cs	Cf	Cs	Cf	Cs	Cf	Cs		
7.5 м 24 фута		*5750 кг *12600 фунт.	*5750 кг *12600 фунт.	*6700 кг *14700 фунт.	6500 кг 14200 фунт.								
6.0 м 19 футов		*5750 кг *12600 фунт.	5350 кг 11700 фунт.	*8400 кг *18500 фунт.	6450 кг 14100 фунт.	*9150 кг *20100 фунт.	8950 кг 19700 фунт.						
4.5 м 14 футов		*5950 кг *13000 фунт.	4800 кг 10500 фунт.	*8850 кг *19500 фунт.	6250 кг 13700 фунт.	*10100 кг *22100 фунт.	8600 кг 18900 фунт.	*12050 кг *26500 фунт.	*12050 кг *26500 фунт.				
3.0 м 9 футов		*6250 кг *13700 фунт.	4500 кг 9900 фунт.	*9400 кг *20700 фунт.	6050 кг 13300 фунт.	*11100 кг *24400 фунт.	8200 кг 17900 фунт.	*13900 кг *30600 фунт.	11600 кг 25400 фунт.	*19450 кг *42800 фунт.	17950 кг 39500 фунт.		
1.5 м 4 фута		*6800 кг *14900 фунт.	4400 кг 9600 фунт.	9850 кг 21700 фунт.	5850 кг 12800 фунт.	*12000 кг *26400 фунт.	7800 кг 17100 фунт.	*15400 кг *33900 фунт.	10900 кг 23900 фунт.	*20800 кг *45800 фунт.	16600 кг 36600 фунт.		
0.0 м 0 футов		*7650 кг *16800 фунт.	4500 кг 9800 фунт.	9700 кг 21300 фунт.	5650 кг 12400 фунт.	*12500 кг *27500 фунт.	7500 кг 16400 фунт.	*16150 кг *35500 фунт.	10400 кг 22900 фунт.	*19800 кг *43600 фунт.	16050 кг 35300 фунт.		
-1.5 м -4 фута		8300 кг 18200 фунт.	4800 кг 10500 фунт.	9600 кг 21000 фунт.	5550 кг 12200 фунт.	*12500 кг *27400 фунт.	7300 кг 16100 фунт.	*16050 кг *35300 фунт.	10200 кг 22400 фунт.	*21500 кг *47300 фунт.	15900 кг 35000 фунт.		
-3.0 м -9 футов		*8700 кг *19100 фунт.	5400 кг 11900 фунт.	*9050 кг *19900 фунт.	5600 кг 12200 фунт.	*11750 кг *25800 фунт.	7300 кг 16000 фунт.	*15050 кг *33100 фунт.	10200 кг 22400 фунт.	*19700 кг *43400 фунт.	16050 кг 35300 фунт.		
-4.5 м -14 футов		*8550 кг *18700 фунт.	6650 кг 14500 фунт.			*9900 кг *21800 фунт.	7450 кг 16300 фунт.	*13000 кг *28600 фунт.	10400 кг 22800 фунт.	*16750 кг *36800 фунт.	16350 кг 36000 фунт.		
-6.0 м -19 футов		*7700 кг *16900 фунт.	*7700 кг *16900 фунт.					*9050 кг *19800 фунт.	*9050 кг *19800 фунт.	*11950 кг *26200 фунт.	*11950 кг *26200 фунт.		

PC400LC-7		Рукоть: 2400 мм 7 фут. 10 дюйм				Ковш: 1,9 м³ 2,49 куб. ярд «с шайкой» по SAE				Башмак: 700 мм 27,6 дюйма с тройным грунтозацепом			
A \ B	☉ Максимум	9,0 м 29 дюймов		7,5 м 24 дюйма		6,0 м 19 дюймов		4,5 м 14 дюймов		3,0 м 9 дюймов			
		Cf	Cs	Cf	Cs	Cf	Cs	Cf	Cs	Cf	Cs		
7.5 м 24 фута		*9700 кг *21300 фунт.	8000 кг 17600 фунт.			*9850 кг *21600 фунт.	8900 кг 19500 фунт.						
6.0 м 19 футов		*9500 кг *20800 фунт.	6600 кг 14500 фунт.			*10300 кг *22600 фунт.	8750 кг 19200 фунт.						
4.5 м 14 футов		*9450 кг *20800 фунт.	5850 кг 12800 фунт.	*9650 кг *21200 фунт.	6150 кг 13500 фунт.	*11100 кг *24300 фунт.	8400 кг 18500 фунт.	*13500 кг *29700 фунт.	12000 кг 26300 фунт.	*18400 кг *40500 фунт.	*18400 кг *40500 фунт.		
3.0 м 9 футов		9150 кг 20100 фунт.	5450 кг 11900 фунт.	*10050 кг *22000 фунт.	6000 кг 13100 фунт.	*11950 кг *26200 фунт.	8050 кг 17600 фунт.	*14900 кг *32800 фунт.	10950 кг 24100 фунт.				
1.5 м 4 фута		8000 кг 19800 фунт.	5300 кг 11600 фунт.	9850 кг 21700 фунт.	5850 кг 12800 фунт.	*12550 кг *27600 фунт.	7700 кг 16900 фунт.	*16150 кг *35600 фунт.	10650 кг 23400 фунт.				
0.0 м 0 футов		9250 кг 20400 фунт.	5250 кг 11900 фунт.	9750 кг 21400 фунт.	5700 кг 12500 фунт.	*12750 кг *28000 фунт.	7500 кг 16500 фунт.	*16300 кг *35900 фунт.	10400 кг 22800 фунт.	*15150 кг *33400 фунт.	*15150 кг *33400 фунт.		
-1.5 м -4 фута		*9900 кг *21800 фунт.	5900 кг 12900 фунт.			*12250 кг *27000 фунт.	7450 кг 16300 фунт.	*15600 кг *34400 фунт.	10300 кг 22700 фунт.	*19950 кг *43900 фунт.	16100 кг 35400 фунт.		
-3.0 м -9 футов		*9850 кг *21500 фунт.	6900 кг 15100 фунт.			*10850 кг *23900 фунт.	7500 кг 16500 фунт.	*14000 кг *30700 фунт.	10450 кг 22900 фунт.	*17550 кг *38600 фунт.	16400 кг 36000 фунт.		
-4.5 м -14 футов		*9300 кг *20400 фунт.	9100 кг 19900 фунт.					*10700 кг *23500 фунт.	10500 кг 23100 фунт.	*13700 кг *30100 фунт.	*13700 кг *30100 фунт.		

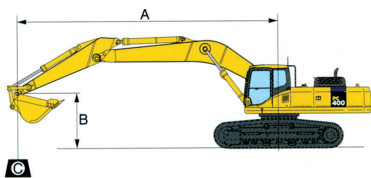
PC400LC-7		Рукоть: 2900 мм 9 фут. 6 дюйм				Ковш: 1,9 м³ 2,49 куб. ярд «с шайкой» по SAE				Башмак: 700 мм 27,6 дюйма с тройным грунтозацепом			
A \ B	☉ Максимум	9,0 м 29 дюймов		7,5 м 24 дюйма		6,0 м 19 дюймов		4,5 м 14 дюймов		3,0 м 9 дюймов			
		Cf	Cs	Cf	Cs	Cf	Cs	Cf	Cs	Cf	Cs		
7.5 м 24 фута		*8800 кг *19400 фунт.	7200 кг 15800 фунт.			*9100 кг *19900 фунт.	8950 кг 19700 фунт.						
6.0 м 19 футов		*8700 кг *19100 фунт.	6000 кг 13100 фунт.	*8800 кг *19300 фунт.	6250 кг 13700 фунт.	*9600 кг *21100 фунт.	8750 кг 19200 фунт.						
4.5 м 14 футов		*8700 кг *19100 фунт.	5300 кг 11700 фунт.	*9150 кг *20100 фунт.	6150 кг 13400 фунт.	*10450 кг *23000 фунт.	8400 кг 18500 фунт.	*12650 кг *27800 фунт.	12100 кг 26600 фунт.	*16850 кг *37100 фунт.	*16850 кг *37100 фунт.		
3.0 м 9 футов		8450 кг 18500 фунт.	4950 кг 10900 фунт.	*9600 кг *21100 фунт.	5900 кг 13000 фунт.	*11400 кг *25100 фунт.	8000 кг 17600 фунт.	*14400 кг *31700 фунт.	11300 кг 24800 фунт.				
1.5 м 4 фута		8300 кг 18200 фунт.	4850 кг 10600 фунт.	9750 кг 21400 фунт.	5700 кг 12500 фунт.	*12150 кг *26700 фунт.	7600 кг 16700 фунт.	*15650 кг *34400 фунт.	10600 кг 23300 фунт.				
0.0 м 0 футов		8500 кг 18700 фунт.	4950 кг 10800 фунт.	9600 кг 21000 фунт.	5550 кг 12200 фунт.	*12500 кг *27500 фунт.	7350 кг 16100 фунт.	*16100 кг *35400 фунт.	10200 кг 22500 фунт.	*20500 кг *45100 фунт.	15750 кг 34600 фунт.		
-1.5 м -4 фута		9200 кг 20100 фунт.	5300 кг 11600 фунт.	9550 кг 20900 фунт.	5500 кг 12100 фунт.	*12250 кг *27000 фунт.	7250 кг 15900 фунт.	*15700 кг *34600 фунт.	10100 кг 22100 фунт.	*20650 кг *45500 фунт.	15750 кг 34600 фунт.		
-3.0 м -9 футов		*9400 кг *20700 фунт.	6100 кг 13400 фунт.			*11250 кг *24700 фунт.	7300 кг 16000 фунт.	*14400 кг *31700 фунт.	10150 кг 22300 фунт.	*18500 кг *40700 фунт.	15950 кг 35100 фунт.		
-4.5 м -14 футов		*9200 кг *20200 фунт.	7800 кг 17100 фунт.					*11900 кг *26200 фунт.	10400 кг 22900 фунт.	*15150 кг *33300 фунт.	*15150 кг *33300 фунт.		
-6.0 м -19 футов		*7850 кг *17200 фунт.	*7850 кг *17200 фунт.										

PC400LC-7		Рукоть: 4000 мм 13 фут. 1 дюйм				Ковш: 1,6 м³ 2,09 куб. ярд «с шайкой» по SAE				Башмак: 700 мм 27,6 дюйма с тройным грунтозацепом			
A \ B	☉ Максимум	10,5 м 34 дюйма		9,0 м 29 дюйма		7,5 м 24 дюйма		6,0 м 19 дюймов		4,5 м 14 дюймов		3,0 м 9 дюймов	
		Cf	Cs	Cf	Cs	Cf	Cs	Cf	Cs	Cf	Cs	Cf	Cs
7.5 м 24 фута		*4900 кг *10800 фунт.	*4900 кг *10800 фунт.	*7550 кг *16500 фунт.	6650 кг 14600 фунт.								
6.0 м 19 футов		*4900 кг *10700 фунт.	4850 кг 10600 фунт.	*7800 кг *17100 фунт.	6550 кг 14400 фунт.								
4.5 м 14 футов		*5050 кг *11000 фунт.	4350 кг 9600 фунт.	*7250 кг *15900 фунт.	4700 кг 10300 фунт.	*8350 кг *18300 фунт.	6350 кг 13900 фунт.	*9350 кг *20600 фунт.	8700 кг 19100 фунт.				
3.0 м 9 футов		*5300 кг *11600 фунт.	4100 кг 9000 фунт.	7800 кг 17100 фунт.	4600 кг 10000 фунт.	*8950 кг *19700 фунт.	6100 кг 13300 фунт.	*10500 кг *23000 фунт.	8250 кг 18100 фунт.	*12950 кг *28500 фунт.	11750 кг 25900 фунт.	*17750 кг *39100 фунт.	*17750 кг *39100 фунт.
1.5 м 4 фута		*5750 кг *12600 фунт.	4000 кг 8700 фунт.	7650 кг 16800 фунт.	4450 кг 9700 фунт.	*9550 кг *21000 фунт.	5800 кг 12800 фунт.	*11500 кг *25300 фунт.	7800 кг 17100 фунт.	*14700 кг *32300 фунт.	11000 кг 24100 фунт.	*20800 кг *45800 фунт.	16900 кг 37200 фунт.
0.0 м 0 футов		*6400 кг *14000 фунт.	4050 кг 8900 фунт.	7550 кг 16500 фунт.	4350 кг 9500 фунт.	9650 кг 21200 фунт.	5600 кг 12300 фунт.	*12200 кг *26800 фунт.	7450 кг 16300 фунт.	*15750 кг *34700 фунт.	10400 кг 22900 фунт.	*21900 кг *48200 фунт.	16050 кг 35300 фунт.
-1.5 м -4 фута		*7400 кг *16300 фунт.	4300 кг 9400 фунт.			9500 кг 20800 фунт.	5450 кг 12000 фунт.	*12400 кг *27300 фунт.	7250 кг 15900 фунт.	*16000 кг *35200 фунт.	10100 кг 22200 фунт.	*21850 кг *48100 фунт.	15750 кг 34600 фунт.
-3.0 м -9 футов		*8200 кг *18000 фунт.	4750 кг 10400 фунт.			9450 кг 20700 фунт.	5450 кг 11900 фунт.	*12000 кг *26400 фунт.	7150 кг 15700 фунт.	*15400 кг *33900 фунт.	10000 кг 22000 фунт.	*20550 кг *45300 фунт.	15750 кг 34600 фунт.
-4.5 м -14 футов		*8200 кг *18000 фунт.	5700 кг 12500 фунт.					*10700 кг *23500 фунт.	7200 кг 15800 фунт.	*13850 кг *30400 фунт.	10100 кг 22200 фунт.	*18150 кг *39900 фунт.	15950 кг 35100 фунт.
-6.0 м -19 футов		*7850 кг *17200 фунт.	7600 кг 16700 фунт.							*10700 кг *23500 фунт.	10250 кг 22500 фунт.	*14150 кг *31100 фунт.	*14150 кг *31100 фунт.

*Величина нагрузки ограничена гидравлическим усилением, а не продольной устойчивостью машины. Номинальные значения соответствуют стандарту № J1097. Номинальные нагрузки не превышают 87% гидравлической грузоподъемности или 75% нагрузки опрокидывания.



ГРУЗОПОДЪЕМНОСТЬ В РЕЖИМЕ ПОДЪЕМА НА ЦВЕТНОМ МНОГОФУНКЦИОНАЛЬНОМ БЛОКЕ СИСТЕМЫ КОНТРОЛЯ



A: Радиус от оси поворота платформы
 B: Высота крюка ковша
 C: Грузоподъемность

Cf: Номинальная грузоподъемность в продольном положении поворотной платформы
 Cs: Номинальная грузоподъемность в поперечном положении поворотной платформы
 ☉: Номинальная грузоподъемность при максимальном радиусе

PC400-7		Рукотья: 3380 мм 11 фут. 1 дюйм.				Ковш: 1,9 м³ 2,49 куб. ярд «с шаклой» по SAE				Башмак: 600 мм 23,6 дюйма с тройным грунтозацепом			
B	A	☉ Максимум		9,0 м 29 дюймов		7,5 м 24 дюйма		6,0 м 19 дюймов		4,5 м 14 дюймов		3,0 м 9 дюймов	
		Cf	Cs	Cf	Cs	Cf	Cs	Cf	Cs	Cf	Cs	Cf	Cs
7,5 м 24 фута		*6400 кг *14100 фунт.	6050 кг 13300 фунт.	*7450 кг *16300 фунт.	6300 кг 13800 фунт.								
6,0 м 19 футов		*6400 кг *14100 фунт.	5150 кг 11300 фунт.	9250 кг 20300 фунт.	6250 кг 13700 фунт.	*10200 кг *22400 фунт.	8700 кг 19100 фунт.						
4,5 м 14 футов		*6600 кг *14400 фунт.	4650 кг 10100 фунт.	9050 кг 19900 фунт.	6050 кг 13300 фунт.	*11250 кг *24700 фунт.	8350 кг 18300 фунт.	*13350 кг *29400 фунт.	12050 кг 26500 фунт.				
3,0 м 9 футов		6700 кг 14700 фунт.	4350 кг 9500 фунт.	8850 кг 19400 фунт.	5850 кг 12800 фунт.	11900 кг 26200 фунт.	7900 кг 17400 фунт.	*15500 кг *34000 фунт.	11250 кг 24700 фунт.	*21550 кг *47400 фунт.	17450 кг 38400 фунт.		
1,5 м 4 фута		6600 кг 14400 фунт.	4250 кг 9300 фунт.	8600 кг 18800 фунт.	5600 кг 12300 фунт.	11500 кг 25200 фунт.	7550 кг 16500 фунт.	16400 кг 36100 фунт.	10550 кг 23200 фунт.	*22750 кг *50100 фунт.	16100 кг 35400 фунт.		
0,0 м 0 футов		6750 кг 14700 фунт.	4300 кг 9400 фунт.	8400 кг 18400 фунт.	5450 кг 11900 фунт.	11150 кг 24500 фунт.	7250 кг 15900 фунт.	15850 кг 34900 фунт.	10100 кг 22100 фунт.	*21650 кг *47700 фунт.	15550 кг 34200 фунт.		
1,5 м -4 фута		7150 кг 15700 фунт.	4600 кг 10100 фунт.	8300 кг 18200 фунт.	5350 кг 11700 фунт.	11000 кг 24100 фунт.	7050 кг 15500 фунт.	15650 кг 34400 фунт.	9850 кг 21700 фунт.	*23950 кг *52700 фунт.	15400 кг 33900 фунт.	*14200 кг *31200 фунт.	*14200 кг *31200 фунт.
-3,0 м -9 футов		8050 кг 17700 фунт.	5200 кг 11400 фунт.	8300 кг 18300 фунт.	5400 кг 11800 фунт.	10950 кг 24100 фунт.	7050 кг 15500 фунт.	15650 кг 34400 фунт.	9850 кг 21700 фунт.	*21950 кг *48400 фунт.	15550 кг 34100 фунт.	*20800 кг *45700 фунт.	*20800 кг *45700 фунт.
-4,5 м -14 футов		*9650 кг *21100 фунт.	6400 кг 14000 фунт.			11100 кг 24400 фунт.	7200 кг 15800 фунт.	*14550 кг *32000 фунт.	10050 кг 22100 фунт.	*18700 кг *41200 фунт.	15850 кг 34900 фунт.	*24350 кг *53600 фунт.	*24350 кг *53600 фунт.
-6,0 м -19 футов		*8750 кг *19200 фунт.	*8750 кг *19200 фунт.					*10200 кг *22400 фунт.	*10200 кг *22400 фунт.	*13450 кг *29600 фунт.	*13450 кг *29600 фунт.		

PC400-7		Рукотья: 2400 мм 7 фут. 10 дюйм.				Ковш: 1,9 м³ 2,49 куб. ярд «с шаклой» по SAE				Башмак: 600 мм 23,6 дюйма с тройным грунтозацепом			
B	A	☉ Максимум		9,0 м 29 дюймов		7,5 м 24 дюйма		6,0 м 19 дюймов		4,5 м 14 дюймов		3,0 м 9 дюймов	
		Cf	Cs	Cf	Cs	Cf	Cs	Cf	Cs	Cf	Cs	Cf	Cs
7,5 м 24 фута		*10800 кг *23700 фунт.	7750 кг 17000 фунт.			*10950 кг *24000 фунт.	8600 кг 18900 фунт.						
6,0 м 19 футов		9500 кг 20900 фунт.	6400 кг 14000 фунт.			*11450 кг *25100 фунт.	8450 кг 18600 фунт.						
4,5 м 14 футов		8500 кг 18600 фунт.	5650 кг 12300 фунт.	8950 кг 19600 фунт.	5950 кг 13000 фунт.	12150 кг 26700 фунт.	8150 кг 17900 фунт.	*15000 кг *33000 фунт.	11650 кг 25600 фунт.	*20350 кг *44800 фунт.	18150 кг 40000 фунт.		
3,0 м 9 футов		7950 кг 17500 фунт.	5250 кг 11500 фунт.	8700 кг 19200 фунт.	5800 кг 12700 фунт.	11750 кг 25800 фунт.	7800 кг 17100 фунт.	16500 кг 36300 фунт.	10650 кг 23400 фунт.				
1,5 м 4 фута		7850 кг 17200 фунт.	5100 кг 11200 фунт.	8600 кг 18800 фунт.	5600 кг 12300 фунт.	11400 кг 25100 фунт.	7450 кг 16400 фунт.	16150 кг 35500 фунт.	10350 кг 22700 фунт.				
0,0 м 0 футов		8050 кг 17700 фунт.	5250 кг 11500 фунт.	8450 кг 18600 фунт.	5500 кг 12100 фунт.	11150 кг 24600 фунт.	7250 кг 15900 фунт.	15800 кг 34800 фунт.	10050 кг 22000 фунт.	*16600 кг *36500 фунт.	15450 кг 34000 фунт.		
1,5 м -4 фута		8750 кг 19200 фунт.	5700 кг 12500 фунт.			11100 кг 24400 фунт.	7200 кг 15800 фунт.	15750 кг 34600 фунт.	9950 кг 21900 фунт.	*22250 кг *49000 фунт.	15600 кг 34300 фунт.		
-3,0 м -9 футов		10200 кг 22400 фунт.	6650 кг 14600 фунт.			11200 кг 24600 фунт.	7250 кг 15900 фунт.	*15600 кг *34400 фунт.	10100 кг 22200 фунт.	*19600 кг *43100 фунт.	15900 кг 34900 фунт.	*23100 кг *50800 фунт.	*23100 кг *50800 фунт.
-4,5 м -14 футов		*10450 кг *23000 фунт.	8800 кг 19300 фунт.					*12050 кг *26400 фунт.	10150 кг 22300 фунт.	*15400 кг *33800 фунт.	*15400 кг *33800 фунт.		

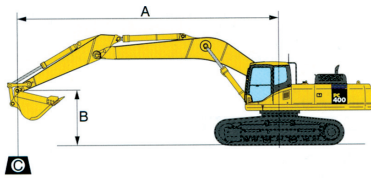
PC400-7		Рукотья: 2900 мм 9 фут. 6 дюйм.				Ковш: 1,9 м³ 2,49 куб. ярд «с шаклой» по SAE				Башмак: 600 мм 23,6 дюйма с тройным грунтозацепом			
B	A	☉ Максимум		9,0 м 29 дюймов		7,5 м 24 дюйма		6,0 м 19 дюймов		4,5 м 14 дюймов		3,0 м 9 дюймов	
		Cf	Cs	Cf	Cs	Cf	Cs	Cf	Cs	Cf	Cs	Cf	Cs
7,5 м 24 фута		*9850 кг *21700 фунт.	7000 кг 15300 фунт.			*10150 кг *22200 фунт.	8700 кг 19100 фунт.						
6,0 м 19 футов		8700 кг 19100 фунт.	5800 кг 12700 фунт.	9050 кг 19900 фунт.	6050 кг 13300 фунт.	*10700 кг *23500 фунт.	8500 кг 18700 фунт.						
4,5 м 14 футов		7800 кг 17100 фунт.	5150 кг 11200 фунт.	8900 кг 19600 фунт.	5950 кг 13000 фунт.	*11700 кг *25700 фунт.	8150 кг 17900 фунт.	*14050 кг *30900 фунт.	111750 кг 25800 фунт.	18650 кг 41000 фунт.	18600 кг 41000 фунт.		
3,0 м 9 футов		7350 кг 16100 фунт.	4800 кг 10500 фунт.	8700 кг 19100 фунт.	5700 кг 12500 фунт.	11500 кг 25800 фунт.	7750 кг 17000 фунт.	*16000 кг *35200 фунт.	10950 кг 24000 фунт.				
1,5 м 4 фута		7200 кг 15800 фунт.	4650 кг 10200 фунт.	8500 кг 18600 фунт.	5500 кг 12100 фунт.	11300 кг 24900 фунт.	7350 кг 16200 фунт.	16100 кг 35400 фунт.	10250 кг 22600 фунт.				
0,0 м 0 футов		7400 кг 16200 фунт.	4750 кг 10400 фунт.	8300 кг 18300 фунт.	5350 кг 11700 фунт.	11050 кг 24200 фунт.	7100 кг 15600 фунт.	15650 кг 34400 фунт.	9900 кг 21700 фунт.	*22400 кг *49300 фунт.	15250 кг 33500 фунт.		
1,5 м -4 фута		7950 кг 17400 фунт.	5100 кг 11200 фунт.	8250 кг 18100 фунт.	5300 кг 11600 фунт.	10900 кг 24000 фунт.	7000 кг 15300 фунт.	15500 кг 34100 фунт.	9750 кг 21400 фунт.	*23000 кг *50700 фунт.	15250 кг 33500 фунт.	*16250 кг *35700 фунт.	*16250 кг *35700 фунт.
-3,0 м -9 футов		9100 кг 20000 фунт.	5900 кг 12900 фунт.			10950 кг 24000 фунт.	7000 кг 15400 фунт.	15550 кг 34200 фунт.	9800 кг 21500 фунт.	*20700 кг *45500 фунт.	15450 кг 34000 фунт.	*24950 кг *54900 фунт.	*24950 кг *54900 фунт.
-4,5 м -14 футов		*10350 кг *22800 фунт.	7500 кг 16500 фунт.					*13400 кг *29400 фунт.	10050 кг 22100 фунт.	*17000 кг *37400 фунт.	15900 кг 35000 фунт.	*21000 кг *46200 фунт.	*21000 кг *46200 фунт.
-6,0 м -19 футов		*8950 кг *19600 фунт.	*8950 кг *19600 фунт.										

PC400-7		Рукотья: 4000 мм 13 фут. 1 дюйм.				Ковш: 1,6 м³ 2,09 куб. ярд «с шаклой» по SAE				Башмак: 600 мм 23,6 дюйма с тройным грунтозацепом					
B	A	☉ Максимум		10,5 м 34 дюйма		9,0 м 29 дюйма		7,5 м 24 дюйма		6,0 м 19 дюймов		4,5 м 14 дюймов		3,0 м 9 дюймов	
		Cf	Cs	Cf	Cs	Cf	Cs	Cf	Cs	Cf	Cs	Cf	Cs	Cf	Cs
7,5 м 24 фута		*5500 кг *12000 фунт.	5450 кг 11900 фунт.			*8450 кг *18500 фунт.	6450 кг 14100 фунт.								
6,0 м 19 футов		*5500 кг *12000 фунт.	4650 кг 10200 фунт.			*8750 кг *19200 фунт.	6350 кг 13900 фунт.								
4,5 м 14 футов		*5600 кг *12300 фунт.	4200 кг 9200 фунт.	6950 кг 15200 фунт.	4550 кг 9900 фунт.	9150 кг 20100 фунт.	6150 кг 13400 фунт.	*10450 кг *23000 фунт.	8450 кг 18600 фунт.						
3,0 м 9 футов		*5900 кг *13000 фунт.	3950 кг 8600 фунт.	6800 кг 14900 фунт.	4400 кг 9700 фунт.	8850 кг 19500 фунт.	5900 кг 12900 фунт.	*11700 кг *25700 фунт.	8000 кг 17600 фунт.	*14450 кг *31700 фунт.	11450 кг 25100 фунт.	*19700 кг *43300 фунт.	18000 кг 39500 фунт.		
1,5 м 4 фута		6050 кг 13200 фунт.	3850 кг 8400 фунт.	6650 кг 14600 фунт.	4300 кг 9300 фунт.	8600 кг 18900 фунт.	5600 кг 12300 фунт.	11550 кг 25300 фунт.	7550 кг 16600 фунт.	*16350 кг *36000 фунт.	10650 кг 23400 фунт.	*23100 кг *50800 фунт.	16400 кг 36100 фунт.		
0,0 м 0 футов		6150 кг 13400 фунт.	3900 кг 8500 фунт.	6500 кг 14300 фунт.	4150 кг 9100 фунт.	8350 кг 18300 фунт.	5400 кг 11800 фунт.	11150 кг 24500 фунт.	7200 кг 15800 фунт.	15900 кг 34900 фунт.	10050 кг 22100 фунт.	*23900 кг *52600 фунт.	15550 кг 34200 фунт.	*9450 кг *20800 фунт.	*9450 кг *20800 фунт.
1,5 м -4 фута		6450 кг 14200 фунт.	4100 кг 9000 фунт.			8200 кг 18000 фунт.	5250 кг 11500 фунт.	10900 кг 23900 фунт.	6950 кг 15300 фунт.	15500 кг 34100 фунт.	9750 кг 21400 фунт.	*24350 кг *53600 фунт.	15250 кг 33500 фунт.	*13750 кг *30200 фунт.	*13750 кг *30200 фунт.
-3,0 м -9 футов		7200 кг 15700 фунт.	4600 кг 10000 фунт.			8150 кг 17900 фунт.	5200 кг 11400 фунт.	10800 кг 23700 фунт.	6900 кг 15100 фунт.	15400 кг 33900 фунт.	9650 кг 21200 фунт.	*22950 кг *50500 фунт.	15250 кг 33500 фунт.	*18950 кг *41700 фунт.	*18950 кг *41700 фунт.
-4,5 м -14 футов		8500 кг 18700 фунт.	5500 кг 12000 фунт.					10900 кг 23900 фунт.	6950 кг 15300 фунт.	*15500 кг *34100 фунт.	9750 кг 21500 фунт.	*20250 кг *44600 фунт.	15450 кг 34000 фунт.	*25550 кг *56200 фунт.	*25550 кг *56200 фунт.
-6,0 м -19 футов		*8900 кг *19500 фунт.	7350 кг 16100 фунт.							*12050 кг *26500 фунт.	9900 кг 21800 фунт.	*15900 кг *35000 фунт.	*15900 кг *35000 фунт.	*20850 кг *45900 фунт.	*20850 кг *45900 фунт.

* Величина нагрузки ограничена гидравлическим усилием, а не продольной устойчивостью машины. Номинальные значения соответствуют стандарту № J1097. Номинальные нагрузки не превышают 87% гидравлической грузоподъемности или 75% нагрузки опрокидывания.



ГРУЗОПОДЪЕМНОСТЬ В РЕЖИМЕ ПОДЪЕМА НА ЦВЕТНОМ МНОГОФУНКЦИОНАЛЬНОМ БЛОКЕ СИСТЕМЫ КОНТРОЛЯ



A: Радиус от оси поворота платформы
 B: Высота крюка ковша
 C: Грузоподъемность

Cf: Номинальная грузоподъемность в продольном положении поворотной платформы
 Cs: Номинальная грузоподъемность в поперечном положении поворотной платформы
 ☉: Номинальная грузоподъемность при максимальном радиусе

PC400LC-7		Рукотья: 3380 мм 11 фут. 1 дюйм				Ковш: 1,9 м³ 2,49 куб. ярд «с шаклой» по SAE				Башмак: 700 мм 27,6 дюйма с тройным грунтозацепом			
B	A	☉ Максимум		9,0 м 29 дюймов		7,5 м 24 дюйма		6,0 м 19 дюймов		4,5 м 14 дюймов		3,0 м 9 дюймов	
		Cf	Cs	Cf	Cs	Cf	Cs	Cf	Cs	Cf	Cs	Cf	Cs
7,5 м 24 фута		+6400 кг *14100 фунт.	6250 кг 13700 фунт.	+7450 кг *16300 фунт.	6500 кг 14200 фунт.								
6,0 м 19 футов		+6400 кг *14000 фунт.	5350 кг 11700 фунт.	+9400 кг *20700 фунт.	6450 кг 14100 фунт.	+10200 кг *22400 фунт.	8950 кг 19700 фунт.						
4,5 м 14 футов		+6600 кг *14400 фунт.	4800 кг 10500 фунт.	+9950 кг *21800 фунт.	6250 кг 13700 фунт.	+11250 кг *24700 фунт.	8600 кг 18900 фунт.	+13350 кг *29400 фунт.	12400 кг 27200 фунт.				
3,0 м 9 футов		+6950 кг *15200 фунт.	4500 кг 9900 фунт.	10100 кг 22200 фунт.	6050 кг 13300 фунт.	+12400 кг *27200 фунт.	8200 кг 17900 фунт.	+15500 кг *34000 фунт.	11600 кг 25400 фунт.	+21550 кг *47400 фунт.	17950 кг 39500 фунт.		
1,5 м 4 фута		+7550 кг *16500 фунт.	4400 кг 9600 фунт.	9850 кг 21700 фунт.	5850 кг 12900 фунт.	13250 кг 29100 фунт.	7800 кг 17100 фунт.	+17150 кг *37700 фунт.	10900 кг 23900 фунт.	+22750 кг *50100 фунт.	16600 кг 36600 фунт.		
0,0 м 0 футов		7750 кг 17000 фунт.	4500 кг 9800 фунт.	9700 кг 21300 фунт.	5650 кг 12400 фунт.	12900 кг 28300 фунт.	7500 кг 16400 фунт.	+18000 кг *39600 фунт.	10400 кг 22900 фунт.	+21650 кг *47700 фунт.	16050 кг 35300 фунт.		
1,5 м -4 фута		8300 кг 18200 фунт.	4800 кг 10500 фунт.	9600 кг 21000 фунт.	5550 кг 12200 фунт.	12700 кг 27900 фунт.	7300 кг 16100 фунт.	+17900 кг *39400 фунт.	10200 кг 22400 фунт.	+23950 кг *52700 фунт.	15900 кг 35000 фунт.	+14200 кг *31200 фунт.	+14200 кг *31200 фунт.
-3,0 м -9 футов		9300 кг 20400 фунт.	5400 кг 11900 фунт.	9600 кг 21000 фунт.	5600 кг 12200 фунт.	12700 кг 27900 фунт.	7300 кг 16000 фунт.	+16800 кг *37000 фунт.	10200 кг 22400 фунт.	+21950 кг *48400 фунт.	16050 кг 35300 фунт.	+20800 кг *45700 фунт.	+20800 кг *45700 фунт.
-4,5 м -14 футов		+9650 кг *21100 фунт.	6650 кг 14500 фунт.			+11150 кг *24500 фунт.	7450 кг 16300 фунт.	+14550 кг *32000 фунт.	10400 кг 22800 фунт.	+18700 кг *41200 фунт.	16350 кг 36000 фунт.	+24350 кг *53600 фунт.	+24350 кг *53600 фунт.
-6,0 м -19 футов		+8750 кг *19200 фунт.	+8750 кг *19200 фунт.					+10200 кг *22400 фунт.	+10200 кг *22400 фунт.	+13450 кг *29600 фунт.	+13450 кг *29600 фунт.		

PC400LC-7		Рукотья: 2400 мм 7 фут. 10 дюйм				Ковш: 1,9 м³ 2,49 куб. ярд «с шаклой» по SAE				Башмак: 700 мм 27,6 дюйма с тройным грунтозацепом			
B	A	☉ Максимум		9,0 м 29 дюймов		7,5 м 24 дюйма		6,0 м 19 дюймов		4,5 м 14 дюймов		3,0 м 9 дюймов	
		Cf	Cs	Cf	Cs	Cf	Cs	Cf	Cs	Cf	Cs	Cf	Cs
7,5 м 24 фута		+10800 кг *23700 фунт.	8000 кг 17600 фунт.			+10950 кг *24000 фунт.	8900 кг 19500 фунт.						
6,0 м 19 футов		+10600 кг *23300 фунт.	6600 кг 14500 фунт.			+11450 кг *25100 фунт.	8750 кг 19200 фунт.						
4,5 м 14 футов		9700 кг 21300 фунт.	5850 кг 12800 фунт.	10250 кг 22500 фунт.	6150 кг 13500 фунт.	+12350 кг *27100 фунт.	8400 кг 18500 фунт.	+15000 кг *33000 фунт.	12000 кг 26300 фунт.	+20350 кг *44800 фунт.	18700 кг 41000 фунт.		
3,0 м 9 футов		9150 кг 20100 фунт.	5450 кг 11900 фунт.	10050 кг 22100 фунт.	6000 кг 13100 фунт.	+13300 кг *29200 фунт.	8050 кг 17600 фунт.	+16600 кг *36500 фунт.	10950 кг 24100 фунт.				
1,5 м 4 фута		8000 кг 19800 фунт.	5300 кг 11600 фунт.	9850 кг 21700 фунт.	5850 кг 12800 фунт.	13150 кг 28900 фунт.	7700 кг 16900 фунт.	+18000 кг *39600 фунт.	10650 кг 23400 фунт.				
0,0 м 0 футов		9250 кг 20400 фунт.	5450 кг 11900 фунт.	9750 кг 21400 фунт.	5700 кг 12500 фунт.	12900 кг 28400 фунт.	7500 кг 16500 фунт.	+18150 кг *40000 фунт.	10400 кг 22800 фунт.	+16600 кг *36500 фунт.	16000 кг 35200 фунт.		
1,5 м -4 фута		10050 кг 22100 фунт.	5900 кг 12900 фунт.			12800 кг 28200 фунт.	7450 кг 16300 фунт.	+17400 кг *38300 фунт.	10300 кг 22700 фунт.	+19900 кг *44000 фунт.	16100 кг 35400 фунт.		
-3,0 м -9 футов		+11050 кг *24300 фунт.	6900 кг 15100 фунт.			+12150 кг *26800 фунт.	7500 кг 16500 фунт.	+15600 кг *34400 фунт.	10450 кг 22900 фунт.	+19600 кг *43100 фунт.	16400 кг 36000 фунт.	+23100 кг *50800 фунт.	+23100 кг *50800 фунт.
-4,5 м -14 футов		+10450 кг *23000 фунт.	9100 кг 19900 фунт.					+12050 кг *26400 фунт.	10500 кг 23100 фунт.	+15400 кг *33800 фунт.	+15400 кг *33800 фунт.		

PC400LC-7		Рукотья: 2900 мм 9 фут. 6 дюйм				Ковш: 1,9 м³ 2,49 куб. ярд «с шаклой» по SAE				Башмак: 700 мм 27,6 дюйма с тройным грунтозацепом			
B	A	☉ Максимум		9,0 м 29 дюймов		7,5 м 24 дюйма		6,0 м 19 дюймов		4,5 м 14 дюймов		3,0 м 9 дюймов	
		Cf	Cs	Cf	Cs	Cf	Cs	Cf	Cs	Cf	Cs	Cf	Cs
7,5 м 24 фута		+9850 кг *21700 фунт.	7200 кг 15800 фунт.			+10150 кг *24000 фунт.	8950 кг 19700 фунт.						
6,0 м 19 футов		+9750 кг *21400 фунт.	6000 кг 13100 фунт.	+9850 кг *21600 фунт.	6250 кг 13700 фунт.	+10700 кг *23500 фунт.	8750 кг 19200 фунт.						
4,5 м 14 футов		8950 кг 19700 фунт.	5300 кг 11700 фунт.	10200 кг 22400 фунт.	6150 кг 13400 фунт.	+11700 кг *25700 фунт.	8400 кг 18500 фунт.	+14050 кг *30900 фунт.	12100 кг 26600 фунт.	+18650 кг *41000 фунт.	+18650 кг *41000 фунт.		
3,0 м 9 футов		8450 кг 18500 фунт.	4950 кг 10900 фунт.	10000 кг 21900 фунт.	5900 кг 13000 фунт.	+12750 кг *28000 фунт.	8000 кг 17600 фунт.	+16000 кг *35200 фунт.	11300 кг 24800 фунт.				
1,5 м 4 фута		8300 кг 18200 фунт.	4850 кг 10600 фунт.	9750 кг 21400 фунт.	5700 кг 12500 фунт.	13050 кг 28700 фунт.	7600 кг 16700 фунт.	+17450 кг *38400 фунт.	10600 кг 23300 фунт.				
0,0 м 0 футов		8500 кг 18700 фунт.	4950 кг 10800 фунт.	9600 кг 21000 фунт.	5550 кг 12200 фунт.	12750 кг 28100 фунт.	7350 кг 16100 фунт.	+17950 кг *39500 фунт.	10200 кг 22500 фунт.	+22400 кг *49300 фунт.	15750 кг 34600 фунт.		
1,5 м -4 фута		9200 кг 20100 фунт.	5300 кг 11600 фунт.	9550 кг 20900 фунт.	5500 кг 12100 фунт.	12650 кг 27800 фунт.	7250 кг 15900 фунт.	+17550 кг *38600 фунт.	10100 кг 22100 фунт.	+23000 кг *50700 фунт.	15750 кг 34600 фунт.	+16250 кг *35700 фунт.	+16250 кг *35700 фунт.
-3,0 м -9 футов		10550 кг 23100 фунт.	6100 кг 13400 фунт.			+12600 кг *27700 фунт.	7300 кг 16000 фунт.	+16150 кг *35500 фунт.	10150 кг 22300 фунт.	+20700 кг *45500 фунт.	15950 кг 35100 фунт.	+24950 кг *54900 фунт.	+24950 кг *54900 фунт.
-4,5 м -14 футов		+10350 кг *22800 фунт.	7800 кг 17100 фунт.					+13400 кг *29400 фунт.	10400 кг 22900 фунт.	+17000 кг *37400 фунт.	16400 кг 36100 фунт.	+21000 кг *46200 фунт.	+21000 кг *46200 фунт.
-6,0 м -19 футов		+8950 кг *19600 фунт.	+8950 кг *19600 фунт.										

PC400LC-7		Рукотья: 4000 мм 13 фут. 1 дюйм				Ковш: 1,6 м³ 2,09 куб. ярд «с шаклой» по SAE				Башмак: 700 мм 27,6 дюйма с тройным грунтозацепом					
B	A	☉ Максимум		10,5 м 34 дюйма		9,0 м 29 дюйма		7,5 м 24 дюйма		6,0 м 19 дюймов		4,5 м 14 дюймов		3,0 м 9 дюймов	
		Cf	Cs	Cf	Cs	Cf	Cs	Cf	Cs	Cf	Cs	Cf	Cs	Cf	Cs
7,5 м 24 фута		+5500 кг *12000 фунт.	+5500 кг *12000 фунт.			+8450 кг *18500 фунт.	6650 кг 14600 фунт.								
6,0 м 19 футов		+5500 кг *12000 фунт.	4850 кг 10600 фунт.			+8750 кг *19200 фунт.	6550 кг 14400 фунт.								
4,5 м 14 футов		+5600 кг *12300 фунт.	4350 кг 9600 фунт.	7950 кг 17500 фунт.	4700 кг 10300 фунт.	+9350 кг *20500 фунт.	6350 кг 13900 фунт.	+10450 кг *23000 фунт.	8700 кг 19100 фунт.						
3,0 м 9 футов		+5900 кг *13000 фунт.	4100 кг 9000 фунт.	7800 кг 17100 фунт.	4600 кг 10000 фунт.	+10050 кг *22100 фунт.	6100 кг 13300 фунт.	+11700 кг *25700 фунт.	8250 кг 18100 фунт.	+14450 кг *31700 фунт.	11750 кг 25900 фунт.	+19700 кг *43300 фунт.	18500 кг 40700 фунт.		
1,5 м 4 фута		+6400 кг *14000 фунт.	4000 кг 8700 фунт.	7650 кг 16800 фунт.	4450 кг 9700 фунт.	9900 кг 21700 фунт.	5800 кг 12800 фунт.	+12850 кг *28200 фунт.	7800 кг 17100 фунт.	+16350 кг *36000 фунт.	11000 кг 24100 фунт.	+23100 кг *50800 фунт.	16900 кг 37200 фунт.		
0,0 м 0 футов		7100 кг 15500 фунт.	4050 кг 8900 фунт.	7550 кг 16500 фунт.	4350 кг 9500 фунт.	9650 кг 21200 фунт.	5600 кг 12300 фунт.	12850 кг 28300 фунт.	7450 кг 16300 фунт.	+17550 кг *38700 фунт.	10400 кг 22900 фунт.	+23900 кг *52600 фунт.	16050 кг 35300 фунт.	+9450 кг *20800 фунт.	
1,5 м -4 фута		7500 кг 16400 фунт.	4300 кг 9400 фунт.			9500 кг 20800 фунт.	5450 кг 12000 фунт.	12600 кг 27700 фунт.	7250 кг 15900 фунт.	+17850 кг *39300 фунт.	10100 кг 22200 фунт.	+24350 кг *53600 фунт.	15750 кг 34600 фунт.	+13750 кг *30200 фунт.	
-3,0 м -9 футов		8300 кг 18200 фунт.	4750 кг 10400 фунт.			9450 кг 20700 фунт.	5450 кг 11900 фунт.	12500 кг 27500 фунт.	7150 кг 15700 фунт.	+17200 кг *37900 фунт.	10000 кг 22000 фунт.	+22950 кг *50500 фунт.	15750 кг 34600 фунт.	+18950 кг *41700 фунт.	
-4,5 м -14 футов		+9250 кг *20400 фунт.	5700 кг 12500 фунт.					+12050 кг *26500 фунт.	7200 кг 15800 фунт.	+15500 кг *34100 фунт.	10100 кг 22200 фунт.	+20250 кг *44600 фунт.	15950 кг 35100 фунт.	+25550 кг *56200 фунт.	
-6,0 м -19 футов		+8900 кг *19500 фунт.	7600 кг 16700 фунт.							+12050 кг *26500 фунт.	10250 кг 22500 фунт.	+15900 кг *35000 фунт.	+15900 кг *35000 фунт.	+20850 кг *45900 фунт.	

*Величина нагрузки ограничена гидравлическим усилием, а не продольной устойчивостью машины. Номинальные значения соответствуют стандарту № J1097. Номинальные нагрузки не превышают 87% гидравлической грузоподъемности или 75% нагрузки опрокидывания.



СТАНДАРТНОЕ ОБОРУДОВАНИЕ ДЛЯ БАЗОВОЙ МАШИНЫ

- Генератор, 35 А, 24 В
- Система автоматического замедления оборотов двигателя
- Автоматическая система прогрева двигателя
- Автоматическая система выпуска воздуха для топливпровода
- Аккумуляторные батареи, 110 А-ч/2 х 12 В
- Клапан удержания стрелы
- Ограждение для защиты оператора (конструкция для защиты от падающих предметов) с возможностью установки дополнительного верхнего ограждения с болтовым креплением
- Противовес, **9220 кг** 20330 фунтов
- Воздушный фильтр сухого типа, двухэлементный
- Электрический звуковой сигнал
- Двигатель Komatsu SAA6D125E
- Система защиты двигателя от перегрева
- Ограждение вентилятора
- Гидравлические регуляторы натяжения гусениц (с каждой стороны)
- Контрольная панель, 7-сегментная
- Система увеличения мощности до максимальной величины
- Система управления гидравликой PPC
- Пыленепроницаемая сетка для радиатора и маслоохладителя
- Зеркало заднего вида, правое
- Стартер 7,5 кВт
- Приточный вентилятор
- Направляющее ограждение гусеницы, центральная секция
- Опорный каток
 - PC400-7, 7 с каждой стороны
 - PC400LC-7, 8 с каждой стороны
- Башмак гусеницы
 - PC400-7, **600 мм** 23,6 дюйма с тремя грунтозацепами
 - PC400LC-7, **700 мм** 27,6 дюйма с тремя грунтозацепами
- Два режима работы стрелы
- 2 рабочие фары (на стреле и с правой стороны)
- Система выбора рабочего режима



ОПЦИОННОЕ ОБОРУДОВАНИЕ

- Дополнительный топливный фильтр с отделителем воды
- Кондиционер с дефростером, охладителем-нагревателем напитков
- Генератор, 50 А, 24 В
- Рукояти
 - **2400 мм** 7 футов 10 дюймов рукоять в сборе
 - **2900 мм** 9 футов 6 дюймов рукоять в сборе
 - **3380 мм** 11 футов 1 дюйм рукоять в сборе
 - **4000 мм** 13 футов 1 дюйм рукоять в сборе
 - **4800 мм** 15 футов 9 дюймов рукоять в сборе
- Аккумуляторные батареи, 140 А-ч/2 х 12 В
- Верхнее ограждение с болтовым креплением (защитное ограждение оператора, уровень 2 (ограждение для защиты от падающих предметов)
- Стрела **7060 мм** 23 фута 2 дюйма
- Приборы в кабине
 - Козырек на ветровом стекле
 - Противосолнечный козырек
- Переднее ограждение кабины
 - Ограждение на полную высоту
 - Ограждение на половину высоты
- Антикоррозионный элемент
- Нагреватель с дефростером
- Увеличенные интервалы нанесения смазки для рабочих втулок
- Цветной многофункциональный блок системы контроля
- Зеркало заднего вида (левое)
- Втягивающийся ремень безопасности
- Сиденье с подвеской
- Дополнительный клапан для дополнительно устанавливаемого оборудования
- Башмаки с тремя грунтозацепами
 - PC400-7
 - 700 мм** 27,6 дюйма, **800 мм** 31,5 дюйма
 - PC400LC-7
 - 600 мм** 23,6 дюйма, **800 мм** 31,5 дюйма
- Щитки опорного катка (на полную длину)
- Нижнее защитное ограждение рамы гусеничной тележки
- Сигнал предупреждения о передвижении
- Рабочие фары (2 на кабину)
- Рама гусеничной тележки с изменяемой шириной колеи



КОВШ СПЕЦИАЛЬНОГО НАЗНАЧЕНИЯ

- Ковш с рыхлителем для твердого и скального грунта
 - вместимость «с шапкой» по SAE **1,1 м³** 1,44 куб. ярда, «с шапкой» по CECE **1,0 м³** 1,31 куб. ярда, ширина **1250 мм** 49,2 дюйма
- Однозубый рыхлитель рекомендуется для резания и дробления скального грунта, резания твердого грунта, снятия дорожного покрытия и т.д.

www.Komatsu.com

Отпечатано в Японии 200406 IP.As(10)

KOMATSU®